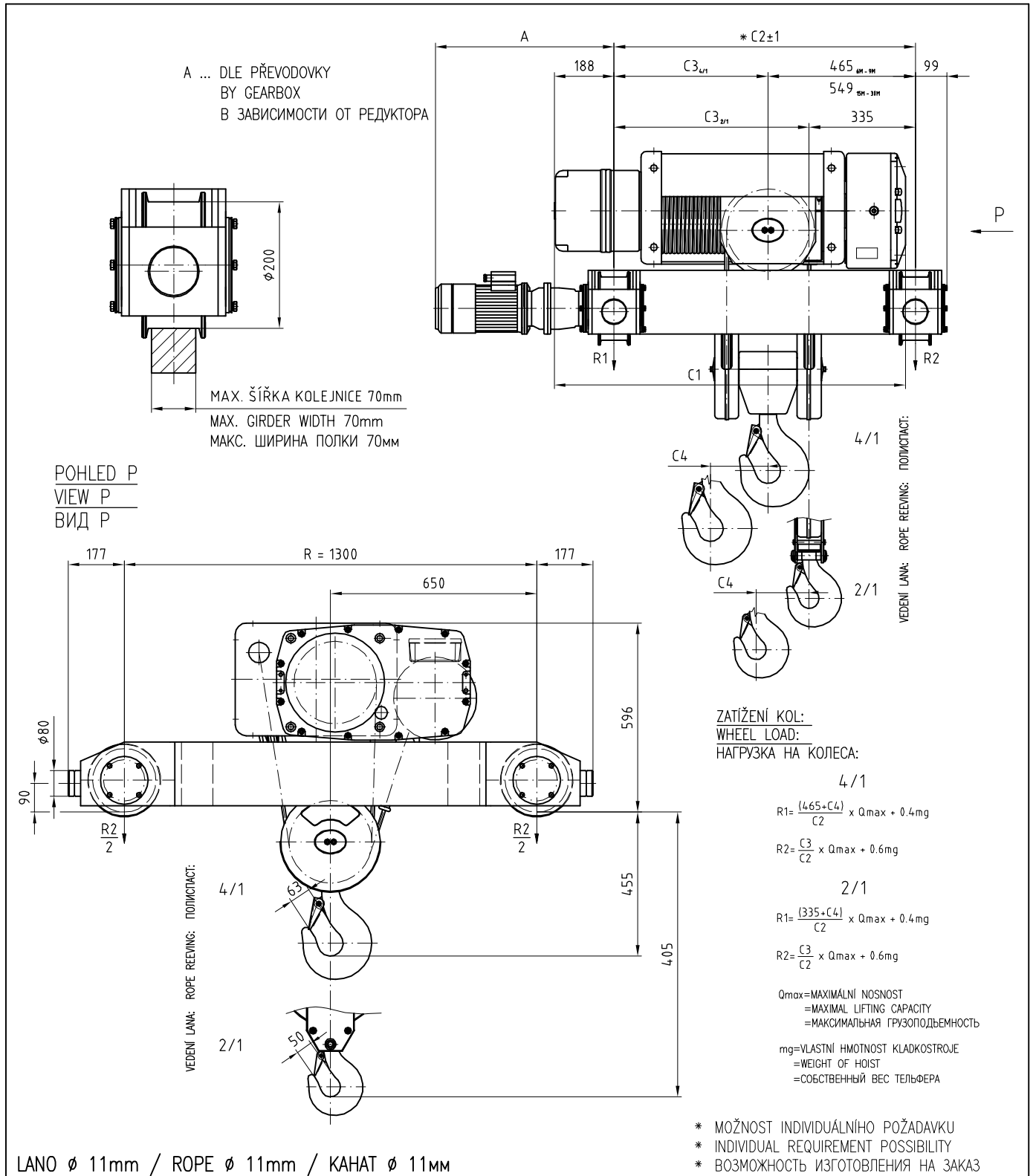


ELEKTRICKÉ LANOVÉ KLADKOSTROJE S DVOUKOLEJ.
 POJEZDOVÝM VOZÍKEM PŘÍČNÝM (JEŘÁBOVÁ KOČKA)
 TYP GHF, GHM 6300,8000,10000,12500-2/1,-4/1
 NOSNOST 3200 – 12500 kg.

ELECTRIC WIRE ROPE HOISTS WITH DOUBLE-GIRDER
 TRANSVERSE TROLLEY (CRAB)
 TYPE GHF, GHM 6300,8000,10000,12500-2/1,-4/1
 LIFTING CAPACITIES 3200 – 12500 kg.

ЭЛЕКТРИЧЕСКИЕ КАНАТНЫЕ ТЕЛЬФЕРЫ
 С ДВУХРЕЛЬСОВОЙ КРАНОВОЙ ТЕЛЕЖКОЙ
 ТИП GHF, GHM 6300,8000,10000,12500-2/1,-4/1
 ГРУЗОПОДЪЕМНОСТЬ 3200 – 12500 кг.



LANO Ø 11mm / ROPE Ø 11mm / КАНАТ Ø 11mm

ТYP/TYPE/ТИП	6M		9M		12M		15M		18M		21M		24M		27M		30M	
C1	1107		1297				1677		1867		2057		2247		2437		2627	
C2 _{min}	950		1140				1520		1710		1900		2090		2280		2470	
C3 _{min 4/1} / C3 _{min 2/1}	485	615	675	805			1055	1185	1245	1375	1435	1565	1625	1755	1815	1945	2005	2135
C4 _{4/1} / C4 _{2/1}	101	202	149	297			245	487	293	582	341	677	389	772	437	867	485	962
m _{4/1} / m _{2/1} [kg]	920	850	969	899			1067	997	1116	1046	1165	1095	1214	1144	1263	1193	1312	1242