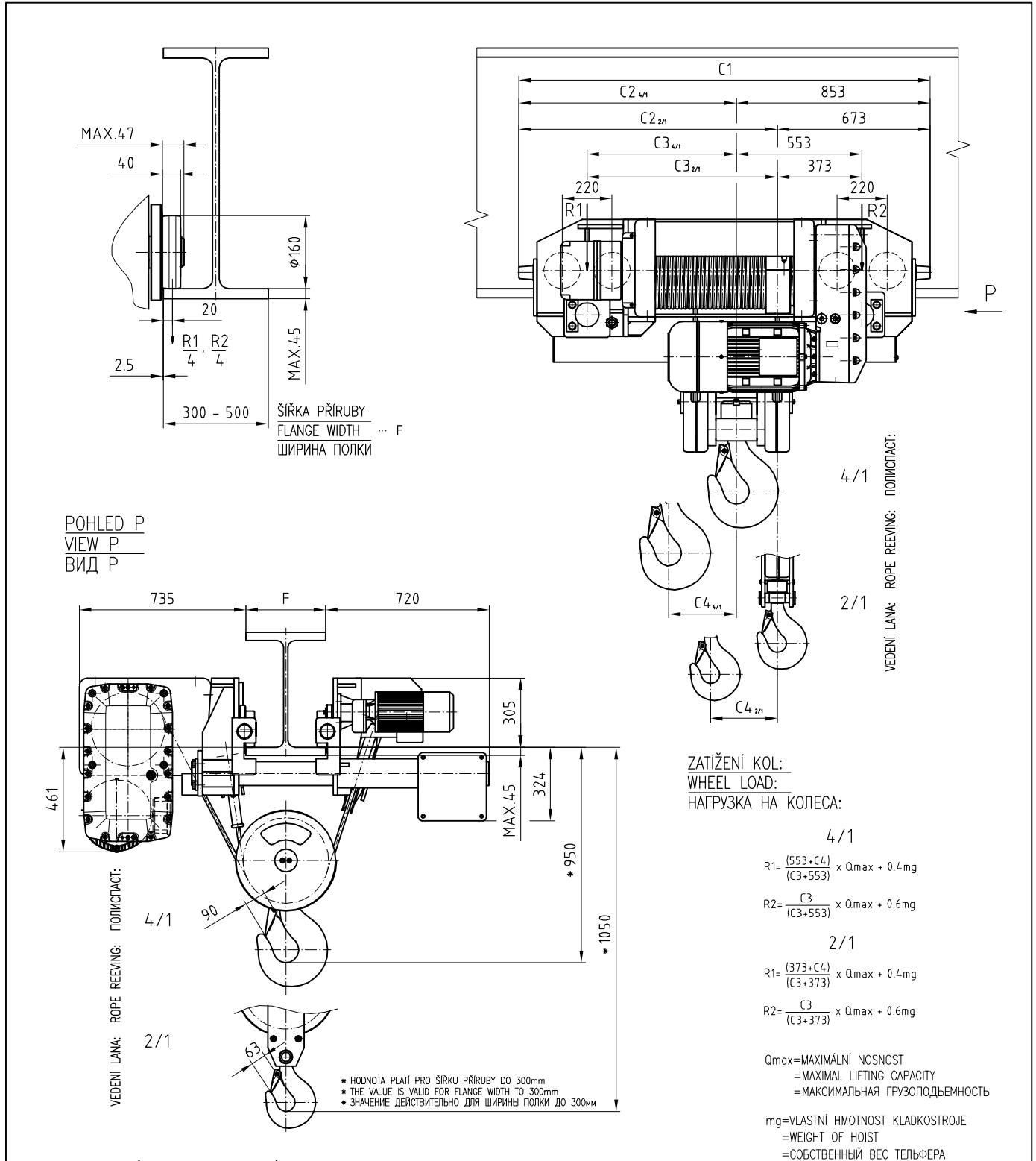


ELEKTRICKÉ LANOVÉ KLADKOSTROJE S POJEZDEM SE ZKRÁCENOU STAVEBNÍ VÝŠKOU
 TYP GHF, GHM 16000,20000,25000-2/1,-4/1
 NOSNOST 8000 - 25000 kg.

ELECTRIC WIRE ROPE HOISTS WITH MONORAIL TROLLEY - SHORT HEADROOM
 TYPE GHF, GHM 16000,20000,25000-2/1,-4/1
 LIFTING CAPACITIES 8000 - 25000 kg.

ЭЛЕКТРИЧЕСКИЕ КАНАТНЫЕ ТЕЛЬФЕРЫ ПЕРЕДВИЖНЫЕ МОНОРЕЛЬСОВЫЕ И УКРОЧЕННОЙ СТРОИТЕЛЬНОЙ ВЫСОТОЙ
 ТИП GHF, GHM 16000,20000,25000-2/1,-4/1
 ГРУЗОПОДЪЕМНОСТЬ 8000 - 25000 кг.



LANO Ø 16mm / ROPE Ø 16mm / КАНАТ Ø 16мм

ТYP/TYPE/ТИП	6M	9M	12M	15M	18M	21M	24M	27M	30M
C1	1810	2030	2250	2470	2690	2910	3130	3350	3570
C2 _{4n} C2 _{2n}	957 1137	1177 1357	1397 1577	1617 1797	1837 2017	2057 2237	2277 2457	2497 2677	2717 2897
C3 _{4n} C3 _{2n}	657 837	877 1057	1097 1277	1317 1497	1537 1717	1757 1937	1977 2157	2197 2377	2417 2597
C4 _{4n} C4 _{2n}	115 230	170 340	225 450	280 560	335 670	390 780	445 890	500 1000	555 1110
m _{4n} m _{2n} [kg]	2250 1970	2370 2090	2490 2210	2610 2330	2730 2450	2850 2570	2970 2690	3090 2810	3210 2930