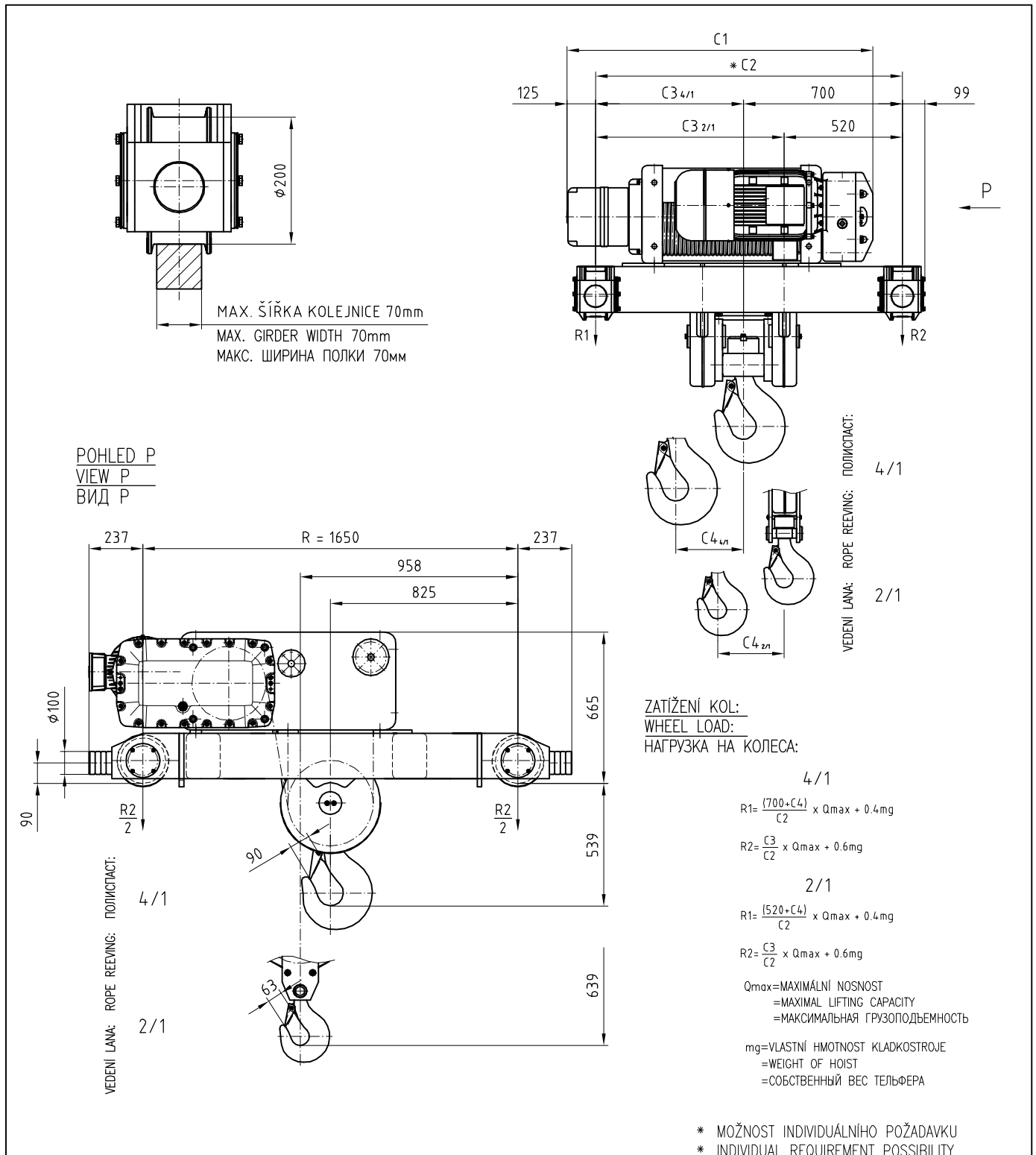


ELEKTRICKÉ LANOVÉ KLADKOSTROJE S DVOUKOLEJ.
 POJEZDOVÝM VOZÍKEM PŘÍČNÝM (JEŘÁBOVÁ KOČKA)
 TYP GHF, GHM 16000,20000,25000-2/1,-4/1
 NOSNOST 8000 - 25000 kg.

ELECTRIC WIRE ROPE HOISTS WITH DOUBLE-GIRDER
 TRANSVERSE TROLLEY (CRAB)
 TYPE GHF, GHM 16000,20000,25000-2/1,-4/1
 LIFTING CAPACITIES 8000 - 25000 kg.

ЭЛЕКТРИЧЕСКИЕ КАНАТНЫЕ ТЕЛЬФЕРЫ
 С ДВУХРЕЛЬСОВОЙ КРАНОВОЙ ТЕЛЕЖКОЙ
 ТИП GHF, GHM 16000,20000,25000-2/1,-4/1
 ГРУЗОПОДЪЕМНОСТЬ 8000 - 25000 кг.



LANO Ø 16mm / ROPE Ø 16mm / КАНАТ Ø 16mm

ТYP/TYPЕ/ТИП	6M	9M	12M	15M	18M	21M	24M	27M	30M
C1	1345	1565	1785	2005	2225	2445	2665	2885	3105
C2 _{min}	1350	1570	1790	2010	2230	2450	2670	2890	3110
C3 _{min 4/1} / C3 _{min 2/1}	650 / 830	870 / 1050	1090 / 1270	1310 / 1490	1530 / 1710	1750 / 1930	1970 / 2150	2190 / 2370	2410 / 2590
C4 _{4/1} / C4 _{2/1}	115 / 230	170 / 340	225 / 450	280 / 560	335 / 670	390 / 780	445 / 890	500 / 1000	555 / 1110
m _{4/1} / m _{2/1} [kg]	1395 / 1185	1505 / 1295	1610 / 1400	1720 / 1510	1830 / 1620	1995 / 1755	2100 / 1865	2210 / 1970	2320 / 2080

* MOŽNOST INDIVIDUÁLNÍHO POŽADAVKU
 * INDIVIDUAL REQUIREMENT POSSIBILITY
 * ВОЗМОЖНОСТЬ ИЗГОТОВЛЕНИЯ НА ЗАКАЗ