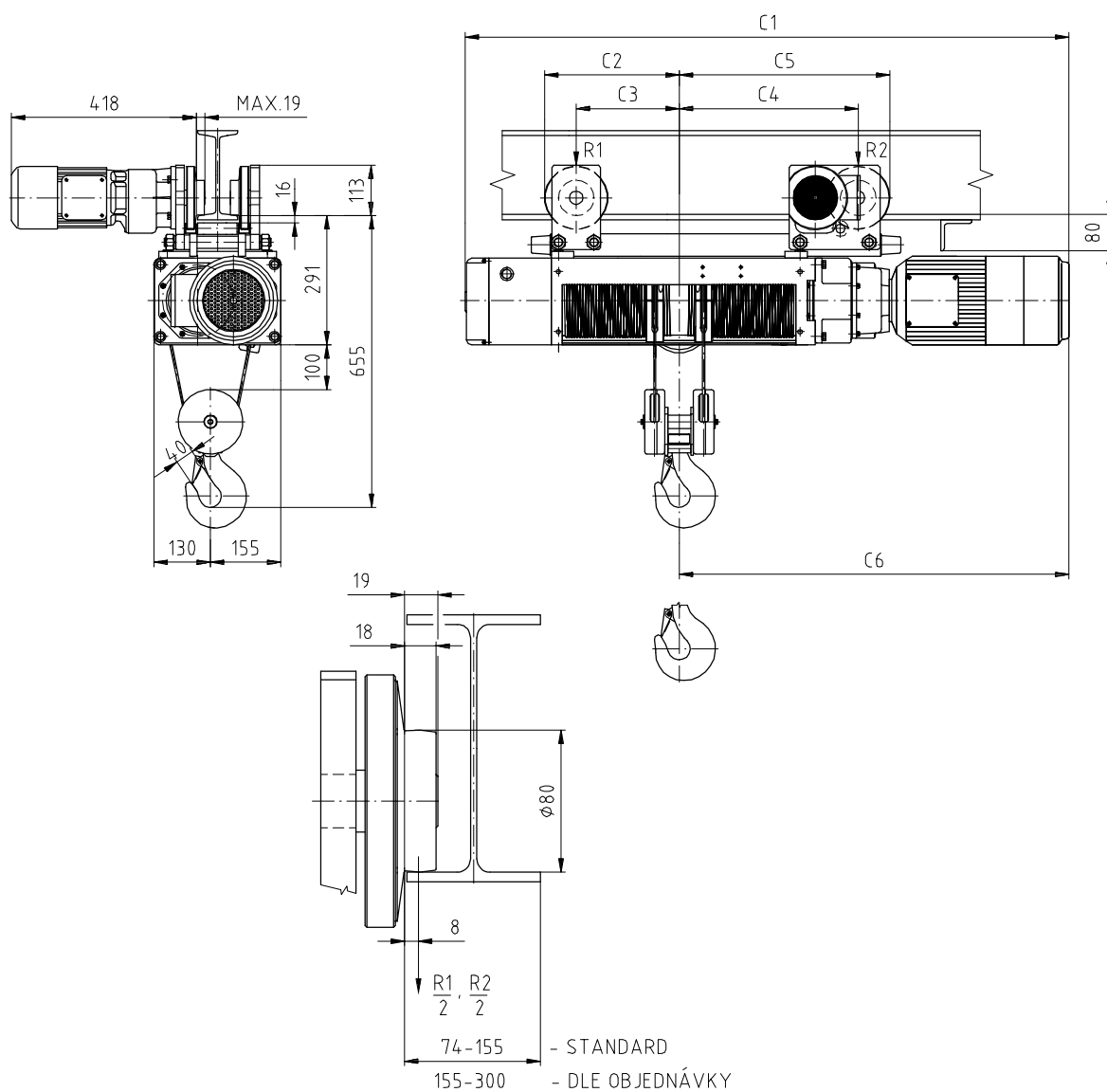


ELEKTRICKÉ LANOVÉ KLADKOSTROJE S JEDNOKOLEJNICOVÝM POJEZDOVÝM VOZÍKEM TYP GS,GSF,GSM 0502-4/2
NOSNOST 500 AŽ 800 kg.



$$R1 = \frac{C4}{(C3+C4)} \times Q_{max} + 0.4mg, \quad R2 = \frac{C3}{(C3+C4)} \times Q_{max} + 0.6mg$$

Q_{max} =MAXIMÁLNÍ NOSNOST mg =VLASTNÍ HMOTNOST KLADKOSTROJE

LANO ϕ 5mm									
TYP	6M	9M	12M	15M	18M	21M	24M	27M	30M
C1	--	1358	1508	1658	1808	1958	2108	2258	2408
C2	--	302	377	452	527	602	677	752	827
C3	--	231	306	381	456	531	606	681	756
C4	--	402	477	552	627	702	777	852	927
C5	--	473	548	623	698	773	848	923	998
C6	--	875	950	1025	1100	1175	1250	1325	1400