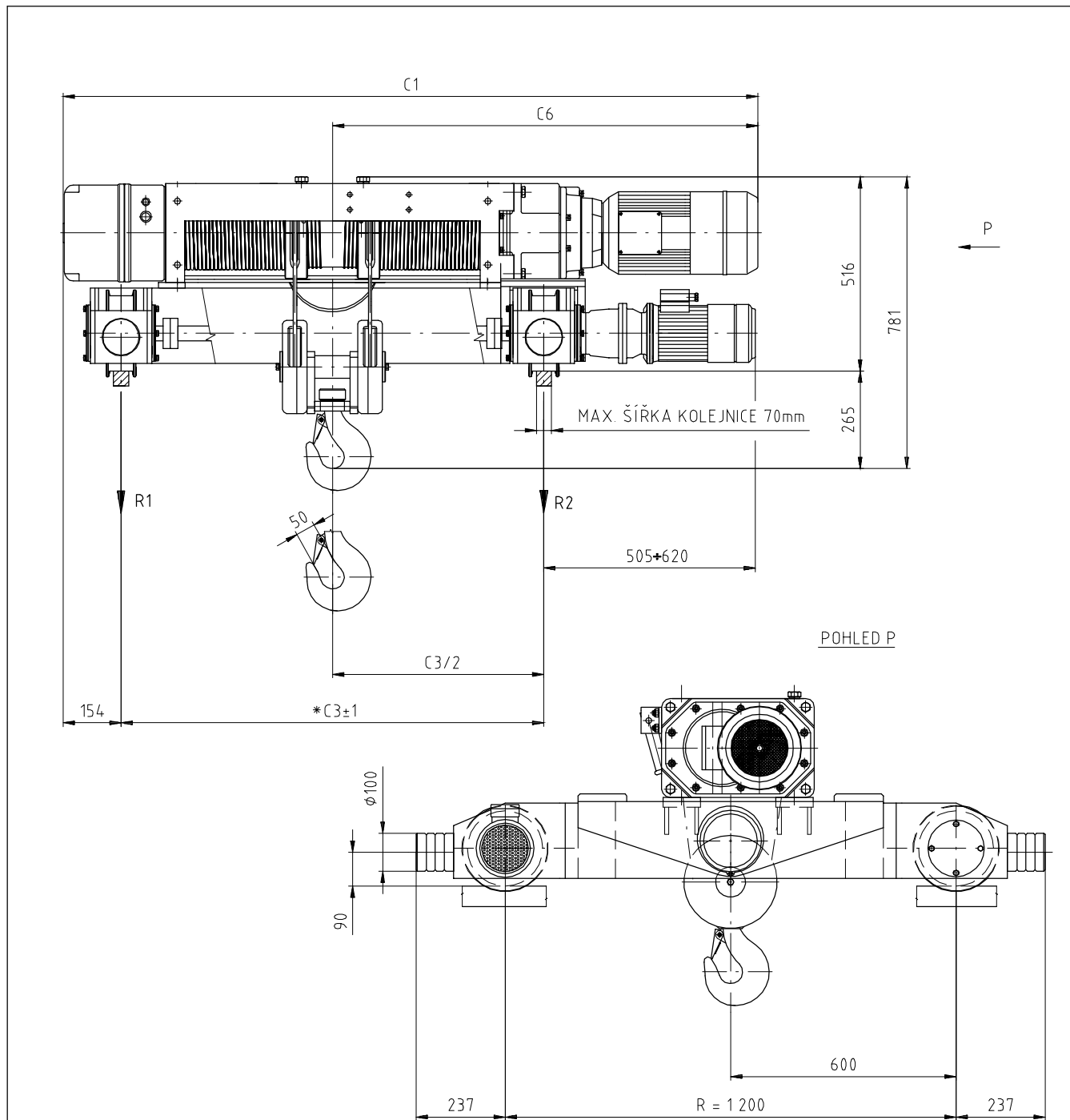


ELEKTRICKÉ LANOVÉ KLADKOSTROJE S DVOUKOLEJNICOVÝM POJEZDOVÝM VOZÍKEM PŘÍČNÝM (JEŘÁBOVÁ KOČKA)
 TYP GS,GSF,GSM 1608,2010,2512-4/2
 NOSNOST 1600 AŽ 2500 kg.



* MOŽNOST INDIVIDUÁLNÍHO POŽADAVKU

** HODNOTY MAX. KOLOVÝCH TLAKŮ R1,R2 BUDOU SDĚLENY PO UPŘESNĚNÍ KÓTY C3

LANO ϕ 9mm		6M	9M	12M	15M	18M	21M	24M	27M	30M
TYP		6M	9M	12M	15M	18M	21M	24M	27M	30M
C1	--	1850	2100	2350	2600	2850	3100	3350	3600	
C3min.	--	1125	1375	1625	1875	2125	2375	2625	2875	
C6	--	1131	1256	1381	1506	1631	1756	1881	2006	