

GIGA®



ELEKTRICKÉ LANOVÉ KLADKOSTROJE GIGA

typ GHM 3201 - GHM 25000 o nosnosti 800kg až 50000kg

ELECTRIC WIRE ROPE HOISTS GIGA

types GHM 3201 – GHM 25000 with the lifting capacity from 800kg up to 50000kg

ЭЛЕКТРИЧЕСКИЕ КАНАТНЫЕ ТЕЛЬФЕРЫ GIGA

тип GHM 3200 - GHM 25000 с грузоподъёмностью от 800кг до 50000кг

Modelová řada elektrických lanových kladkostrojů typ GHM 3201 až GHM 25000 o nosnosti 800kg až 50000kg

Vážení obchodní přátelé, představujeme vám novou verzi katalogu elektrických lanových kladkostrojů GIGA, typ GHM 3201 až GHM 25000. Tento katalog vychází z katalogu předchozího a byl doplněn o nové typy kladkostrojů z modelové řady GHM a některé technické parametry jednotlivých typů kladkostrojů doznaly změn dle posledního technického vývoje, s ohledem na větší pohodlí uživatele a s důrazem na bezpečnost provozu. Naše elektrické lanové kladkostroje GHM vám nabízejí optimální technické řešení, kterému odpovídá i dobrý poměr mezi cenou a výkonem.

Jsmo přesvědčeni, že tato modelová řada kladkostrojů splní požadavky i nejnáročnějších zákazníků, a že budete s těmito výrobky spokojeni nejméně tak, jako tomu bylo dříve.

The model range of electric wire rope hoists types GHM 3201 - GHM 25000 with the lifting capacity from 800kg up to 50000kg

Dear business partners, we would like to introduce to you the new version of catalogue for electric wire rope hoists, types GHM 3201 - GHM 25000. This catalogue coming-out from old catalogue. At the same time, some new types hoists from the model range GHM are added. Some technical parameters of individual hoists have been changed in accordance with the latest development of technology; they are more user-friendly and the emphasis has been laid on the safety of operation. Our electric wire rope hoists GHM offer you an optimal technical solution accompanied with a good price/performance ratio.

We are convinced that this model range of hoists will meet the requirements of even the most demanding customers and that you will be satisfied with these product at least to the extent you are satisfied with their predecessors.

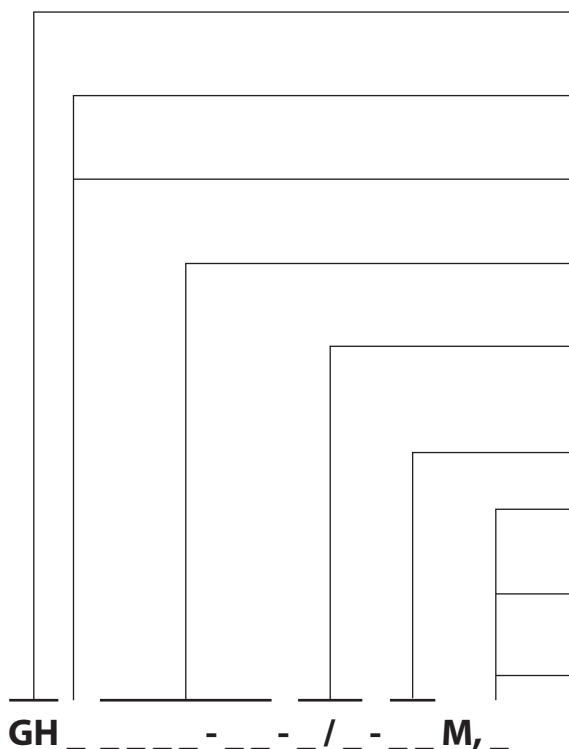
Модельный ряд электрических канатных тельферов тип GHM 3201 - GHM 25000 с грузоподъемностью от 800кг до 50000кг

Уважаемые торговые партнеры, представляем Вам новую версию каталога электрических канатных тельферов GIGA, тип GHM 3201 - GHM 25000. Этот каталог, основанный на предыдущем каталоге, был дополнен новыми типами тельферов из модельного ряда GHM, а некоторые технические параметры отдельных типов тельферов были изменены в результате технического развития, с учётом большего удобства для пользователя и упором на безопасность эксплуатации. Наши электрические канатные тельферы GHM Вам предлагают оптимальное техническое решение с оптимальным соотношением цены и мощности.

Мы убеждены, что данный модельный ряд тельферов будет соответствовать запросам даже самых требовательных заказчиков, и что Вы будете довольны нашей продукцией так же, как и раньше.

Typová označení kladkostrojů / Hoist type identification / Маркировка тельфера

Značení / Identification / Маркировка:



Význam / Meaning / Значение:

- GH** – výrobek společnosti GIGA, spol. s r.o.
– made by GIGA, Ltd.
– продукт компании ООО «GIGA»
- M** – kladkostroj se dvěma rychlostmi zdvihu s poměrem 2/12 (s mikrozdvihem)
– a two-lifting-speed hoist, rated 2/12 (with micro-lift)
– тельфер с двумя скоростями подъема в соотношении 2/12 (с микроподъемом)
- F** – kladkostroj s plynulou regulací rychlosti zdvihu (frekvenční regulace)
– a hoist with smooth regulation of lifting speed (frequency regulation)
– тельфер с плавной регуляцией скорости подъема (частотная регуляция)
- typové označení tělesa kladkostroje
hoist type specification
обозначение типа корпуса тельфера
- způsob vedení lana: 1/1, 2/1, 4/1, 2/2, 4/2
mode of rope line: 1/1, 2/1, 4/1, 2/2, 4/2
полиспаст: 1/1, 2/1, 4/1, 2/2, 4/2
- délka tělesa kladkostroje: 6M, 9M, 12M
length of hoist body: 6M, 9M, 12M
длина корпуса тельфера: 6M, 9M, 12M
- S** – stacionární kladkostroj (bez pojezdu)
– a stationary hoist, no trolley
– стационарный тельфер (без ходовой части)
- Z** – kladkostroj s pojezdem se zkrácenou stavební výškou
– a hoist with monorail trolley-short headroom
– тельфер с ходовой частью с укороченной строительной высотой
- D** – kladkostroj s dvoukolejnicovým pojezdovým vozíkem (jeřábová kočka)
– a hoist with double-rail trolley (crane crab)
– тельфер с двухрельсовой ходовой тележкой (крановая тележка)

Příklad označení kladkostroje o nosnosti 5000 kg, výška zdvihu 9 m, rychlost zdvihu 0.8/5 m/min, provedení s pojezdem se zkrácenou stavební výškou:

Example of hoist identification: A hoist with lifting capacity 5000 kg, lifting height 9 m, lifting speed 0.8/5 m/min, with monorail trolley – short headroom:

Пример обозначения тельфера с грузоподъемностью 5000 кг, высотой подъема 9 м, скоростью подъема 0.8/5 м/мин, с ходовой частью с укороченной строительной высотой:

GHM 5000-20-4/1-9M,Z

Projektované omezující podmínky pro sériová zdvihadla ČSN ISO 12482-1

Projected restrictive conditions for serial hoists as per ISO 12482-1

Проектные ограничивающие условия для серийных подъемных механизмов CSN ISO 12482-1

Stavza těžování Load Spectrum Нагрузка	Součinitel zatěžovacího spektra K_m Coefficient of load spectrum K_m Коэффициент нагрузки K_m	Projektované omezující podmínky, D [hod] / Projected operating time, D [hours] / Проектные ограничивающие условия, D [час]							
		Skupina klasifikace mechanismů podle ISO 4301-1 / Mechanism group as per ISO 4301-1 / Группа классификации механизмов по ISO 4301-1							
		M1	M2	M3	M4	M5	M6	M7	M8
Lehké / Light / Легкая нагрузка	< 0.125	800	1 600	3 200	6 300	12 500	25 000	50 000	100 000
Mírné / Medium / Средняя нагрузка	$0.125 < K_m \leq 0.25$	400	800	1 600	3 200	6 300	12 500	25 000	50 000
Těžké / Heavy / Тяжелая нагрузка	$0.25 < K_m \leq 0.5$	200	400	800	1 600	3 200	6 300	12 500	25 000
Velmi těžké / Very heavy / Очень тяжелая нагрузка	$0.5 < K_m \leq 1$	100	200	400	800	1 600	3 200	6 300	12 500

NOSNOST LIFTING CAPACITY ЄМНОСТЬ	RYCHLOST ZDVINU LIFTING SPEED СКОРОСТЬ ПОДЪЕМА	KLASIFIKACE MECHANISMU MECHANISM GROUP КЛАССИФИКАЦИЯ МЕХАНИЗМА		TYP A ZPUSOB VEDENI LANA TYPE AND MODE ROPE REEVING ТИП И ПОЛИСПАСТ	VYSKA ZDVINU [m] LIFTING HEIGHT [m] ВЫСОТА ПОДЪЕМА [м]										MOTOR ZDVINU LIFTING MOTOR МОТОР ПОДЪЕМА		TYP KLADKOSTROJE STRANA TYPE OF HOIST - PAGE ТИП ТЕЛЬФЕРА СТРАНИЦА				RYCHLOST ROJEZDU TROLLEY SPEED СКОРОСТЬ ХОДОВОЙ ЧАСТИ	С. РАДКИ ROW №
		Standard Стандарт	Max. /Макс.		6M	9M	12M	15M	18M	21M	24M	27M	30M	кВт	%ED %ПВ	"S"	"Z"	"D"				
																			ISO	FEM		
2500	0.8/5	M5	2m		GHM 2501 - 20 - 4/1 -	6	9	12	15	18	21	24	27	30M	0.45/3.2	S3-50% 300	*A			5/20м/мин s brzdou with brake с тормозом 2x0.04/0.18kW	35	
	0.2-5	M5	2m		GHF 2501 - 20 - 4/1 -	6	9	12	15	18	21	-	-	-	3.2	S3-50% 300	*A					
	1.3/8	M6	3m		GHM 5000 - 16 - 2/1 -	12	18	24	30	36	42	48	54	60	0.67/4	S3-20/40% 300/150	*B	*D				
	1.6/10	M5	2m		GHM 5000 - 20 - 2/1 -	12	18	24	30	36	42	48	54	60	0.8/4.8	S3-20/40% 300/150	*B	*D				
	0.32-8	M6	3m		GHF 5000 - 16 - 2/1 -	12	18	24	30	36	42	48	54	60	4	S3-40% 150	*B	*D				
	0.4-10	M5	2m		GHF 5000 - 20 - 2/1 -	12	18	24	30	36	42	48	54	60	4.8	S3-40% 150	*B	*D				
	2.6/16	M5	2m		GHM 10000 - 16 - 1/1 -	24	36	48	60	72	84	96	108	120	1.5/9.5	S3-50% 300	*E					
	0.64-16	M5	2m		GHF 10000 - 16 - 1/1 -	24	36	48	60	72	84	96	108	120	9.5	S3-50% 300	*E					
	3.2/20	M4	1Am	2m		GHM 10000 - 20 - 1/1 -	24	36	48	60	72	84	96	108	1.5/9.5	S3-40% 240	*E					
	0.8-20	M4	1Am	2m		GHF 10000 - 20 - 1/1 -	24	36	48	60	72	84	96	108	9.5	S3-40% 240	*E					
3200	0.8/5	M5	2m		GHM 3201 - 20 - 4/1 -	6	9	12	15	18	21	-	-	-	0.45/3.2	S3-40% 240	*A		5/20м/мин s brzdou with brake с тормозом 2x0.04/0.18kW	45		
	0.2-5	M5	2m		GHF 3201 - 20 - 4/1 -	6	9	12	15	18	21	-	-	-	3.2	S3-40% 240	*A					
	0.6/4	M6	3m		GHM 3200 - 16 - 4/1 -	6	9	12	15	18	21	24	27	30	0.67/4	S3-20/40% 300/150	*C					
	0.16-4	M6	3m		GHF 3200 - 16 - 4/1 -	6	9	12	15	18	21	24	27	30	4	S3-40% 150	*C	*D				
	0.8/5	M6	3m		GHM 3200 - 20 - 4/1 -	6	9	12	15	18	21	24	27	30	0.8/4.8	S3-20/40% 300/150	*B					
	0.2-5	M6	3m		GHF 3200 - 20 - 4/1 -	6	9	12	15	18	21	24	27	30	4.8	S3-40% 150	*C	*D				
	1.6/10	M6	3m		GHM 6300 - 20 - 2/1 -	12	18	24	30	36	42	48	54	60	1.25/7.6	S3-50% 300	*E	*F				
	0.4-10	M6	3m		GHF 6300 - 20 - 2/1 -	12	18	24	30	36	42	48	54	60	7.6	S3-50% 300	*E	*F				
	2.6/16	M4	1Am	2m		GHM 12500 - 16 - 1/1 -	24	36	48	60	72	84	96	108	1.5/9.5	S3-40% 240	*E					
	0.64-16	M4	1Am	2m		GHF 12500 - 16 - 1/1 -	24	36	48	60	72	84	96	108	9.5	S3-40% 240	*E					
4000	0.6/4	M6	3m		GHM 4000 - 16 - 4/1 -	6	9	12	15	18	21	24	27	30	0.67/4	S3-20/40% 300/150	*B	*D	5/20м/мин s brzdou with brake с тормозом 2x0.09/0.37kW	55		
	0.8/5	M6	3m		GHM 4000 - 20 - 4/1 -	6	9	12	15	18	21	24	27	30	0.8/4.8	S3-20/40% 300/150	*B	*D				
	0.16-4	M6	3m		GHF 4000 - 16 - 4/1 -	6	9	12	15	18	21	24	27	30	4	S3-40% 150	*B	*D				
	0.2-5	M6	3m		GHF 4000 - 20 - 4/1 -	6	9	12	15	18	21	24	27	30	4.8	S3-40% 150	*B	*D				

NOSNOST LIFTING CAPACITY ГРУЗОПОДЪ ЁМНОСТЬ	RYCHLOST ZDVINU LIFTING SPEED СКОРОСТЬ ПОДЪЕМА	KLASIFIKACE MECHANISMU MECHANISM GROUP КЛАССИФИКАЦИЯ МЕХАНИЗМА		TYP A ZPUSOB VEDENI LANA TYPE AND MODE ROPE REEVING ТИПИ ПОЛИСПАСТ	VYSKA ZDVINU [m] LIFTING HEIGHT [m] ВЫСОТА ПОДЪЕМА [m]										MOTOR ZDVINU LIFTING MOTOR МОТОР ПОДЪЕМА		TYP KLDKOSTROJE STRANA TYPE OF HOIST - PAGE ТИП ТЕЛЬФЕРА СТРАНИЦА				RYCHLOST POJEZDU TROLLEY SPEED СКОРОСТЬ ХОДОВОЙ ЧАСТИ	С. РАДКУ № ROW №
		Standard Стандарт	Max. /Макс.		6M	9M	12M	15M	18M	21M	24M	27M	30M	кВт кВт	% ED %ПВ	"S"	"Z"	"D"				
4000	1.3/8	M6	3m		GHM 8000 - 16 - 2/1 -	12	18	24	30	36	42	48	54	60	1.5/9.5	S3-60% 360	*E	*F	*G	5/20м/мин s brzdou with brake с тормозом 2x0.09/0.37kW	59	
	0.32-8	M6	3m		GHF 8000 - 16 - 2/1 -	12	18	24	30	36	42	48	54	60	9.5	S3-60% 360	*E	*F	*G			
	1.6/10	M5	2m	3m	GHM 8000 - 20 - 2/1 -	12	18	24	30	36	42	48	54	60	1.25/7.6 (1.5/9.5)	S3-40%(50%) 240(300)	*E	*F	*G			
	0.4-10	M5	2m	3m	GHF 8000 - 20 - 2/1 -	12	18	24	30	36	42	48	54	60	7.6 (9.5)	S3-40%(50%) 240(300)	*E	*F	*G			
	2/14	M6	3m		GHM 16000 - 14 - 1/1 -	24	36	48	60	72	84	96	108	120	2.6/16	S3-50% 300	*H					
	2.6/16	M5	2m		GHM 16000 - 16 - 1/1 -	24	36	48	60	72	84	96	108	120	2.6/16	S3-40% 240	*H					
	0.5-14	M6	3m		GHF 16000 - 14 - 1/1 -	24	36	48	60	72	84	96	108	120	16	S3-50% 300	*H					
	0.64-16	M5	2m		GHF 16000 - 16 - 1/1 -	24	36	48	60	72	84	96	108	120	16	S3-40% 240	*H					
	0.6/4	M6	3m		GHM 5000 - 16 - 4/1 -	6	9	12	15	18	21	24	27	30	0.67/4	S3-20/40% 300/150	*B	*C	*D			
	0.8/5	M5	2m		GHM 5000 - 20 - 4/1 -	6	9	12	15	18	21	24	27	30	0.8/4.8	S3-20/40% 300/150	*B	*C	*D			
	0.16-4	M6	3m		GHF 5000 - 16 - 4/1 -	6	9	12	15	18	21	24	27	30	4	S3-40% 150	*B	*C	*D			
	0.2-5	M5	2m		GHF 5000 - 20 - 4/1 -	6	9	12	15	18	21	24	27	30	4.8	S3-40% 150	*B	*C	*D			
5000	1.3/8	M5	2m		GHM 10000 - 16 - 2/1 -	12	18	24	30	36	42	48	54	60	1.5/9.5	S3-50% 300	*E	*F	*G	5/20м/мин s brzdou with brake с тормозом 2x0.04/0.18kW	67	
	0.32-8	M5	2m		GHF 10000 - 16 - 2/1 -	12	18	24	30	36	42	48	54	60	9.5	S3-50% 300	*E	*F	*G			
	1.6/10	M4	1Am	2m	GHM 10000 - 20 - 2/1 -	12	18	24	30	36	42	48	54	60	1.5/9.5	S3-40% 240	*E	*F	*G			
	0.4-10	M4	1Am	2m	GHF 10000 - 20 - 2/1 -	12	18	24	30	36	42	48	54	60	9.5	S3-40% 240	*E	*F	*G			
	2/14	M5	2m		GHM 20000 - 14 - 1/1 -	24	36	48	60	72	84	96	108	120	2.6/16	S3-40% 240	*H					
	2.6/16	M4	1Am		GHM 20000 - 16 - 1/1 -	24	36	48	60	72	84	96	108	120	2.6/16	S3-30% 180	*H					
	0.5-14	M5	2m		GHF 20000 - 14 - 1/1 -	24	36	48	60	72	84	96	108	120	16	S3-40% 240	*H					
	0.64-16	M4	1Am		GHF 20000 - 16 - 1/1 -	24	36	48	60	72	84	96	108	120	16	S3-30% 180	*H					
	0.8/5	M6	3m		GHM 6300 - 20 - 4/1 -	6	9	12	15	18	21	24	27	30	1.25/7.6	S3-50% 300	*E	*F	*G			
	0.2-5	M6	3m		GHF 6300 - 20 - 4/1 -	6	9	12	15	18	21	24	27	30	7.6	S3-50% 300	*E	*F	*G			
	1.3/8	M4	1Am		GHM 12500 - 16 - 2/1 -	12	18	24	30	36	42	48	54	60	1.5/9.5	S3-40% 240	*E	*F	*G			
	0.32-8	M4	1Am		GHF 12500 - 16 - 2/1 -	12	18	24	30	36	42	48	54	60	9.5	S3-40% 240	*E	*F	*G			
1.3/8	M6	3m		GHM 16000 - 16 - 2/1 -	12	18	24	30	36	42	48	54	60	2.6/16	S3-50% 300	*H	*I	*J				
0.32-8	M6	3m		GHF 16000 - 16 - 2/1 -	12	18	24	30	36	42	48	54	60	16	S3-50% 300	*H	*I	*J				
2/14	M4	1Am		GHM 25000 - 14 - 1/1 -	24	36	48	60	72	84	96	108	120	2.6/16	S3-30% 180	*H						
0.64-16	M4	1Am		GHF 25000 - 14 - 1/1 -	24	36	48	60	72	84	96	108	120	16	S3-30% 180	*H						
6300	0.8/5	M6	3m		GHM 6300 - 20 - 4/1 -	6	9	12	15	18	21	24	27	30	1.25/7.6	S3-50% 300	*E	*F	*G	5/20м/мин s brzdou with brake с тормозом 2x0.09/0.37kW	79	
	0.2-5	M6	3m		GHF 6300 - 20 - 4/1 -	6	9	12	15	18	21	24	27	30	7.6	S3-50% 300	*E	*F	*G			
	1.3/8	M4	1Am		GHM 12500 - 16 - 2/1 -	12	18	24	30	36	42	48	54	60	1.5/9.5	S3-40% 240	*E	*F	*G			
	0.32-8	M4	1Am		GHF 12500 - 16 - 2/1 -	12	18	24	30	36	42	48	54	60	9.5	S3-40% 240	*E	*F	*G			
	1.3/8	M6	3m		GHM 16000 - 16 - 2/1 -	12	18	24	30	36	42	48	54	60	2.6/16	S3-50% 300	*H	*I	*J			
	0.32-8	M6	3m		GHF 16000 - 16 - 2/1 -	12	18	24	30	36	42	48	54	60	16	S3-50% 300	*H	*I	*J			
	2/14	M4	1Am		GHM 25000 - 14 - 1/1 -	24	36	48	60	72	84	96	108	120	2.6/16	S3-30% 180	*H					
	0.64-16	M4	1Am		GHF 25000 - 14 - 1/1 -	24	36	48	60	72	84	96	108	120	16	S3-30% 180	*H					

NOSNOST LIFTING CAPACITY ЕМНОСТЬ	RYCHLOST ZDVINU LIFTING SPEED СКОРОСТЬ ПОДЪЕМА	KLASIFIKACE MECHANISMU MECHANISM GROUP КЛАССИФИКАЦИЯ МЕХАНИЗМА		TYP A ZPUSOB VEDENI LANA TYPE AND MODE ROPE REEVENING ТИП И ПОЛИСПАСТ	VYSKA ZDVINU [m] LIFTING HEIGHT [m] ВЫСОТА ПОДЪЕМА [м]								MOTOR ZDVINU LIFTING MOTOR МОТОР ПОДЪЕМА		TYP KLDKOSTROJE STRANA TYPE OF HOIST - PAGE ТИП ТЕЛЬФЕРА СТРАНИЦА				RYCHLOST ROZJEDU TROLLEY SPEED СКОРОСТЬ ХОДОВОЙ ЧАСТИ	С-РАДКИ ROW №	
		Standard Стандарт	Max. / Макс.		6M	9M	12M	15M	18M	21M	24M	27M	30M	kW кВт	% ED %ПВ	"S"	"Z"	"D"			
8000	0.6/4	M6	3m	GHM 8000 - 16 - 4/1 -	6	9	12	15	18	21	24	27	30	1.5/9.5	S3-60% 360	*E	*F		5/20м/мин s brzdou with brake с тормозом 2x0.09/0.37kW	87	
					6	9	-	10	13	16	19	22	25								
	0.16-4	M6	3m	GHF 8000 - 16 - 4/1 -	6	9	12	15	18	21	24	27	30	9.5	S3-60% 360	*E	*F	*G		88	
					6	9	-	10	13	16	19	22	25								
	0.8/5	M5	2m	GHM 8000 - 20 - 4/1 -	6	9	12	15	18	21	24	27	30	1.25/7.6 (1.5/9.5)	S3-40%(50%) 240(300)	*E	*F	*G		89	
					6	9	-	10	13	16	19	22	25								
	0.2-5	M5	2m	GHF 8000 - 20 - 4/1 -	6	9	12	15	18	21	24	27	30	7.6 (9.5)	S3-40%(50%) 240(300)	*E	*F	*G		90	
					6	9	-	10	13	16	19	22	25								
	10000	1/7	M6	3m	GHM 16000 - 14 - 2/1 -	12	18	24	30	36	42	48	54	60	2.6/16	S3-50% 300	*H	*I	*J	5/20м/мин s brzdou with brake с тормозом 2x0.12/0.55kW	91
						12	18	24	30	36	42	48	54	60							
1.3/8		M5	2m	GHM 16000 - 16 - 2/1 -	12	18	24	30	36	42	48	54	60	2.6/16	S3-40% 240	*H	*I	*J		92	
					12	18	24	30	36	42	48	54	60								
0.25-7		M6	3m	GHF 16000 - 14 - 2/1 -	12	18	24	30	36	42	48	54	60	16	S3-50% 300	*H	*I	*J		93	
					12	18	24	30	36	42	48	54	60								
0.32-8		M5	2m	GHF 16000 - 16 - 2/1 -	12	18	24	30	36	42	48	54	60	16	S3-40% 240	*H	*I	*J		94	
					12	18	24	30	36	42	48	54	60								
12500		0.6/4	M5	2m	GHM 10000 - 16 - 4/1 -	6	9	12	15	18	21	24	27	30	1.5/9.5	S3-50% 300	*E	*F	*G	5/20м/мин s brzdou with brake с тормозом 2x0.09/0.37kW	95
						6	9	-	10	13	16	19	22	25							
	0.16-4	M5	2m	GHF 10000 - 16 - 4/1 -	6	9	12	15	18	21	24	27	30	9.5	S3-50% 300	*E	*F	*G		96	
					6	9	-	10	13	16	19	22	25								
	0.8/5	M4	1Am	GHM 10000 - 20 - 4/1 -	6	9	12	15	18	21	24	27	30	1.5/9.5	S3-40% 240	*E	*F	*G		97	
					6	9	-	10	13	16	19	22	25								
	0.2-5	M4	1Am	GHF 10000 - 20 - 4/1 -	6	9	12	15	18	21	24	27	30	9.5	S3-40% 240	*E	*F	*G		98	
					6	9	-	10	13	16	19	22	25								
	12500	1/7	M5	2m	GHM 20000 - 14 - 2/1 -	12	18	24	30	36	42	48	54	60	2.6/16	S3-40% 240	*H	*I	*J	5/20м/мин s brzdou with brake с тормозом 2x0.12/0.55kW	99
						12	18	24	30	36	42	48	54	60							
1.3/8		M4	1Am	GHM 20000 - 16 - 2/1 -	12	18	24	30	36	42	48	54	60	2.6/16	S3-30% 180	*H	*I	*J		100	
					12	18	24	30	36	42	48	54	60								
0.25-7		M5	2m	GHF 20000 - 14 - 2/1 -	12	18	24	30	36	42	48	54	60	16	S3-40% 240	*H	*I	*J		101	
					12	18	24	30	36	42	48	54	60								
0.32-8		M4	1Am	GHF 20000 - 16 - 2/1 -	12	18	24	30	36	42	48	54	60	16	S3-30% 180	*H	*I	*J		102	
					12	18	24	30	36	42	48	54	60								
0.6/4		M4	1Am	GHM 12500 - 16 - 4/1 -	6	9	12	15	18	21	24	27	30	1.5/9.5	S3-40% 240	*E	*F	*G	5/20м/мин s brzdou with brake с тормозом 2x0.12/0.55kW	103	
					6	9	-	10	13	16	19	22	25								
0.16-4	M4	1Am	GHF 12500 - 16 - 4/1 -	6	9	12	15	18	21	24	27	30	9.5	S3-40% 240	*E	*F	*G		104		
				6	9	-	10	13	16	19	22	25									
0.6/4	M6	3m	GHM 16000 - 16 - 4/1 -	6	9	12	15	18	21	24	27	30	2.6/16	S3-50% 300	*H	*I	*J	5/20м/мин s brzdou with brake с тормозом 2x0.18/0.75kW	105		
				6	9	12	15	18	21	24	27	30									
0.16-4	M6	3m	GHF 16000 - 16 - 4/1 -	6	9	12	15	18	21	24	27	30	16	S3-50% 300	*H	*I	*J		106		
				6	9	-	10	13	16	19	22	25									
1/7	M4	1Am	GHM 25000 - 14 - 2/1 -	12	18	24	30	36	42	48	54	60	2.6/16	S3-30% 180	*H	*I	*J		107		
				12	18	24	30	36	42	48	54	60									
0.25-7	M4	1Am	GHF 25000 - 14 - 2/1 -	12	18	24	30	36	42	48	54	60	16	S3-30% 180	*H	*I	*J		108		
				12	18	24	30	36	42	48	54	60									

NOSNOST LIFTING CAPACITY ЕМНОСТЬ	RYCHLOST ZDVÍHU LIFTING SPEED СКОРОСТЬ ПОДЪЕМА	KLASIFIKACE MECHANISMU MECHANISM GROUP КЛАССИФИКАЦИЯ МЕХАНИЗМА		TYP A ZPŮSOB VEDENÍ LANA TYPE AND MODE ROPE REEVEING ТИП И ПОЛИСПАСТ	VÝŠKA ZDVÍHU [m] LIFTING HEIGHT [m] ВЫСОТА ПОДЪЕМА [м]								MOTOR ZDVÍHU LIFTING MOTOR МОТОР ПОДЪЕМА		TYP KLDKOSTROJE STRANA TYPE OF HOIST - PAGE ТИП ТЕЛЬФЕРА СТРАНИЦА				RYCHLOST POJEZDU TROLLEY SPEED СКОРОСТЬ ХОДОВОЙ ЧАСТИ	Č. ŘÁDKU № ROW No						
		Standard Стандарт	Max. / Макс.		ISO	FEM	FEM	ISO	FEM	6M	9M	12M	15M	18M	21M	24M	27M	30M			kW кВт	% ED %ПВ	"S"	"Z"	"D"	
16000	0.5/3.5 0.6/4 0.12-3.5 0.16-4	M6	3m		GHM 16000 - 14 - 4/1 -	6	9	12	15	18	21	24	27	30	2.6/16	S3-50% 300	*/H	*/I	*/J				109			
						6	9	12	15	18	21	24	27	30	2.6/16	S3-40% 240	*/H	*/I	*/J					110		
						6	9	12	15	18	21	24	27	30	16	S3-50% 300	*/H	*/I	*/J						111	
						6	9	12	15	18	21	24	27	30	16	S3-40% 240	*/H	*/I	*/J						112	
20000	0.5/3.5 0.6/4 0.12-3.5 0.16-4	M5	2m		GHM 20000 - 14 - 4/1 -	6	9	12	15	18	21	24	27	30	2.6/16	S3-40% 240	*/H	*/I	*/J				5/20м/мин s brzdu with brake с тормозом 2x0.18/0.75kW	113		
						6	9	12	15	18	21	24	27	30	2.6/16	S3-30% 180	*/H	*/I	*/J					114		
						6	9	12	15	18	21	24	27	30	16	S3-40% 240	*/H	*/I	*/J						115	
						6	9	12	15	18	21	24	27	30	16	S3-30% 180	*/H	*/I	*/J						116	
25000	0.5/3.5 0.6/4 0.12-3.5 0.16-4	M4	1Am		GHM 25000 - 14 - 4/1 -	6	9	12	15	18	21	24	27	30	2.6/16	S3-30% 180	*/H	*/I	*/J					117		
						6	9	12	15	18	21	24	27	30	16	S3-30% 180	*/H	*/I	*/J						118	
						6	9	12	15	18	21	24	27	30	2x2.6/16	S3-50% 300										119
						6	9	12	15	18	21	24	27	30	2x2.6/16	S3-40% 240										120
32000	0.5/3.5 0.6/4 0.12-3.5 0.16-4	M6	3m		GHM 16000 - 14 - 2x4/1 -	6	9	12	15	18	21	24	27	30	2x16	S3-50% 300									121	
						6	9	12	15	18	21	24	27	30	2x16	S3-40% 240										122
						6	9	12	15	18	21	24	27	30	2x2.6/16	S3-40% 240										123
						6	9	12	15	18	21	24	27	30	2x2.6/16	S3-30% 180										124
40000	0.5/3.5 0.6/4 0.12-3.5 0.16-4	M5	2m		GHM 20000 - 16 - 2x4/1 -	6	9	12	15	18	21	24	27	30	2x16	S3-40% 240									125	
						6	9	12	15	18	21	24	27	30	2x16	S3-30% 180										126
						6	9	12	15	18	21	24	27	30	2.6/16	S3-30% 180										127
						6	9	12	15	18	21	24	27	30	2x16	S3-30% 180										128

Pozn.: Typy kladkostrojů s vedením lana 2/2, 4/2 a případně další varianty, vyrábíme dle dohody na zakázku.
 Rychlost pojezdu uvedená v tabulce platí pouze pro provedení kladkostroje se zkrácenou stavební výškou.
 Pro dvoukolejnicové provedení kladkostroje dodáváme pojezdové motory s převodovkou dle požadavku zákazníka.

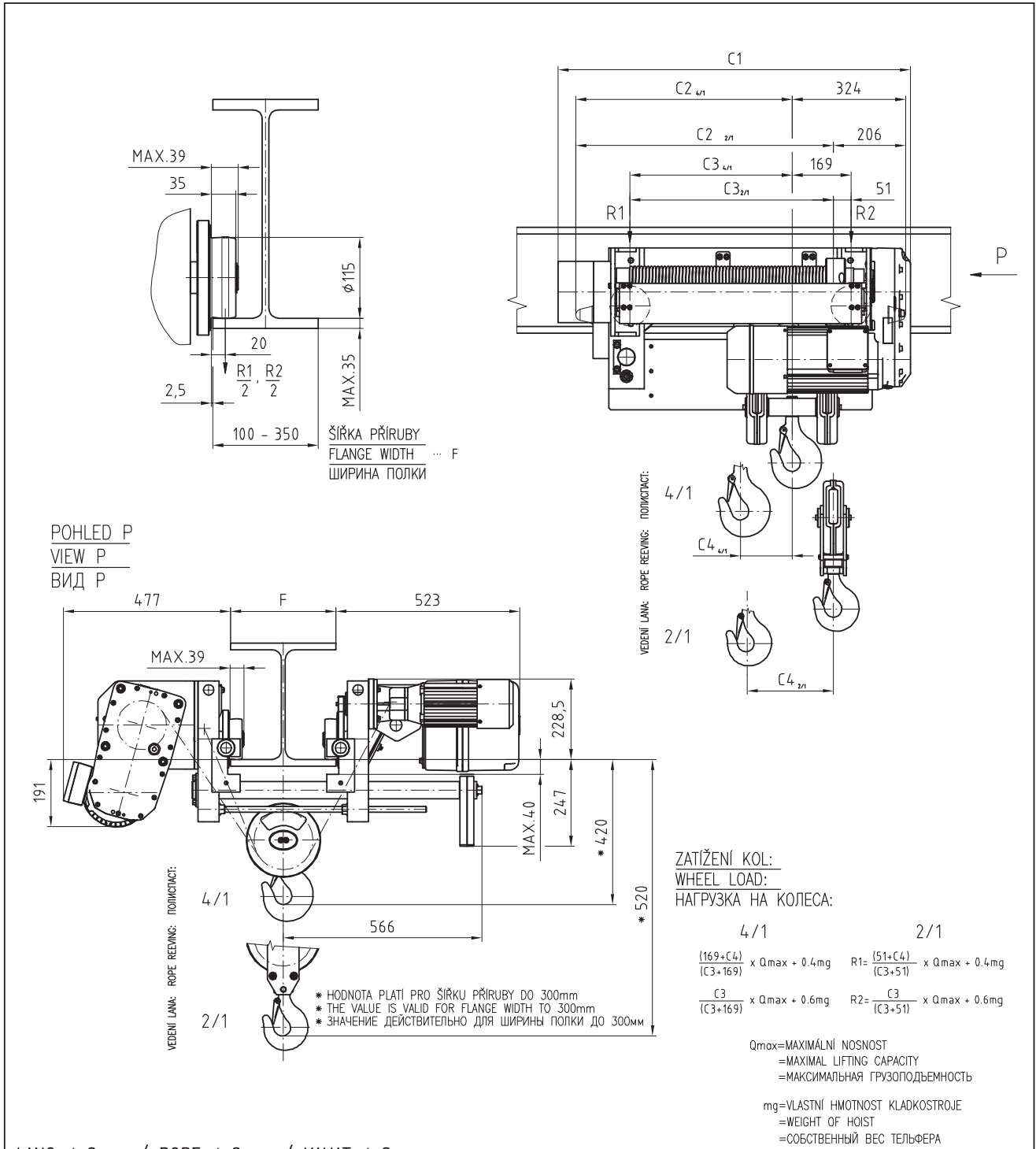
Note: Types of hoists with rope line 2/2, 4/2 and eventually other variants are made on request.
 The trolley speed in the table is correct only for mode of hoist with monorail trolley - short headroom.
 For a hoist with double-rail trolley (crane crab) we supply motors with gearbox on customer request.

Прим.: Типы лебёдок с полиспастом 2/2, 4/2 и возможные другие варианты изготовим по договорённости под заказ.
 Указанная в таблице скорость ходовой части действительна только для тельферов с укороченной строительной высотой.
 Для двухрельсового варианта тельфера поставляем двигатели передвигателя с редуктором по запросу заказчика.

ELEKTRICKÉ LANOVÉ KLDKOSTROJE S POJEZDEM SE ZKRÁCENOU STAVEBNÍ VÝŠKOU
 TYP GHF, GHM 2001,2501,3201-2/1,-4/1
 NOSNOST 1000 – 3200 kg.

ELECTRIC WIRE ROPE HOISTS WITH MONORAIL TROLLEY – SHORT HEADROOM
 TYPE GHF, GHM 2001,2501,3201-2/1,-4/1
 LIFTING CAPACITIES 1000 – 3200 kg.

ЭЛЕКТРИЧЕСКИЕ КАНАТНЫЕ ТЕЛЬФЕРЫ ПЕРЕДВИЖНЫЕ МОНОРЕЛЬСОВЫЕ С УКОРОЧЕННОЙ СТРОИТЕЛЬНОЙ ВЬСОТНОЙ
 ТИП GHF, GHM 2001,2501,3201-2/1,-4/1
 ГРУЗОПОДЪЕМНОСТЬ 1000 – 3200 кг.



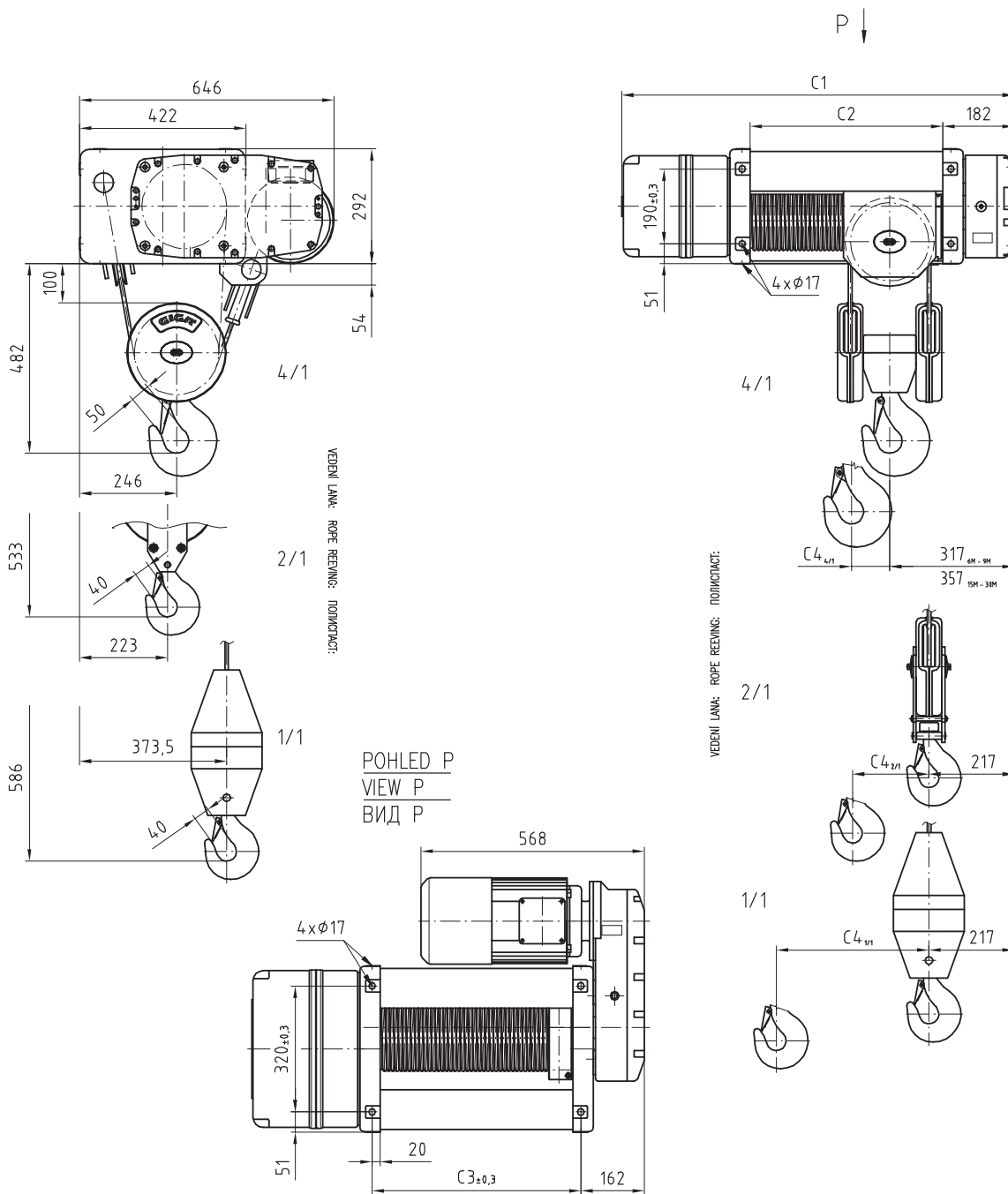
LANO Ø 8mm / ROPE Ø 8mm / КАНАТ Ø 8мм

ТYP/TYPE/ТИП	6M	9M	12M	15M	18M	21M	24M	27M	30M
C1	1005	1165	1325	1485	1645	1805			
C2 _{4/1} C2 _{2/1}	615 733	775 893	935 1053	1095 1213	1255 1373	1415 1533			
C3 _{4/1} C3 _{2/1}	461 579	621 739	781 899	941 1059	1101 1219	1261 1379			
C4 _{4/1} C4 _{2/1}	140 280	188 360	236 440	284 520	332 600	380 680			
m _{4/1} m _{2/1} [kg]	325 300	370 345	415 390	460 435	505 480	550 525			

ELEKTRICKÉ LANOVÉ KLDKOSTROJE STACIONÁRNÍ
 TYP GHF, GHM 3200,4000,5000-1/1,-2/1,-4/1
 NOSNOST 800 – 5000 kg.

ELECTRIC WIRE ROPE STATIONARY HOISTS
 TYPE GHF, GHM 3200,4000,5000-1/1,-2/1,-4/1
 LIFTING CAPACITIES 800 – 5000 kg.

ЭЛЕКТРИЧЕСКИЕ КАНАТНЫЕ ТЕЛЬФЕРЫ СТАЦИОНАРНЫЕ
 ТИП GHF, GHM 3200,4000,5000-1/1,-2/1,-4/1
 ГРУЗОПОДЪЕМНОСТЬ 800 – 5000 кг.



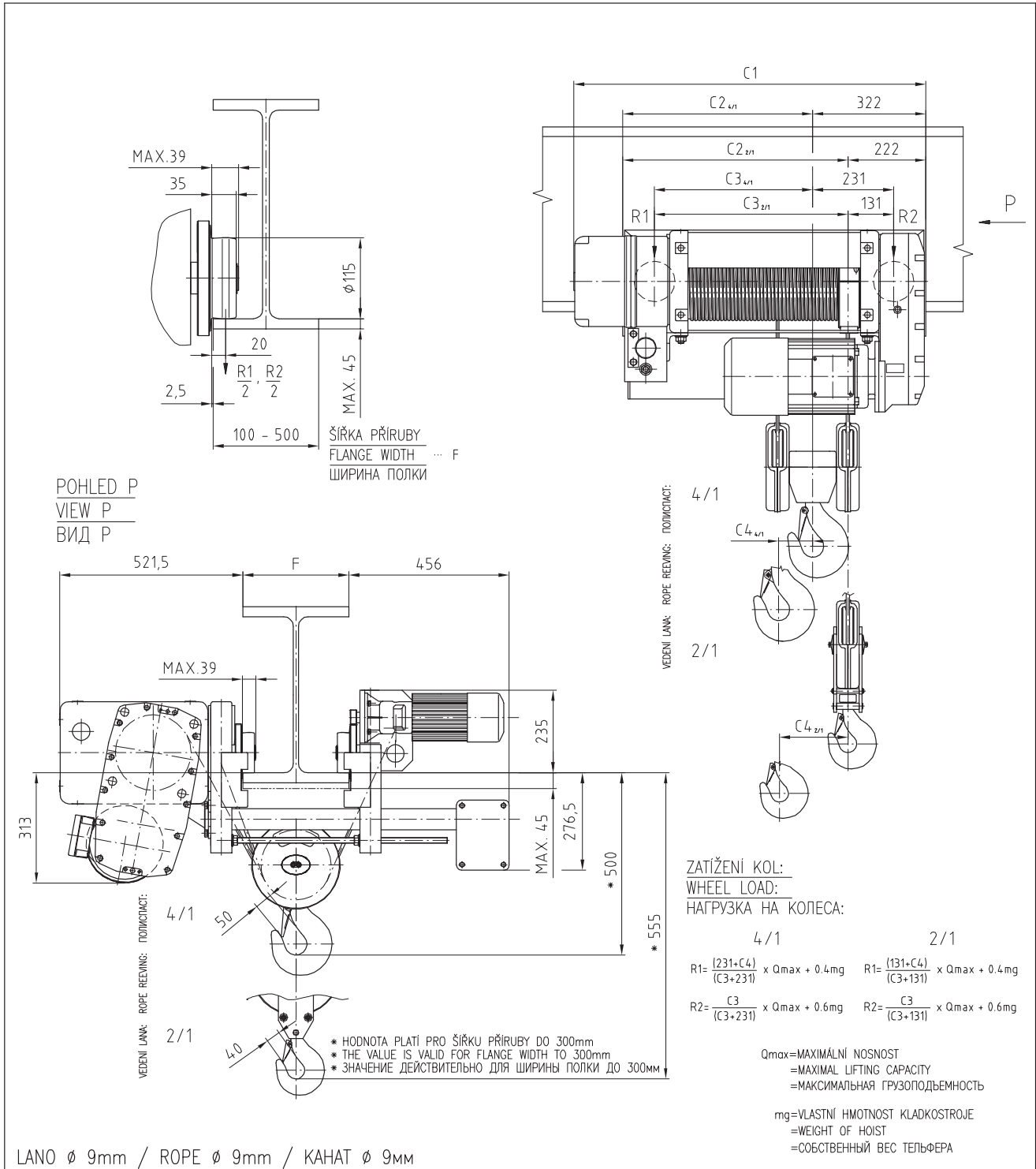
LANO \varnothing 9mm / ROPE \varnothing 9mm / КАНАТ \varnothing 9mm

TYP/TYPE/TИП		6M		9M		12M		15M		18M		21M		24M		27M		30M											
C1	C3	997 530		1187 720				1567	1100	1757	1290	1947	1480	2137	1670	2327	1860	2517	2050										
C2	C4 _{v1}	490 388		680 578				1060	958	1250	1148	1440	1338	1630	1528	1820	1718	2010	1908										
C4 _{v1}	C4 _{z1}	97	194	145	289			241	479	289	574	337	669	385	764	433	859	481	954										
m _{v1}	m _{z1}	m _{v1}	[kg]	245	215	215	270	240	240			320	290	290	345	315	315	370	340	340	395	365	365	420	390	390	445	415	415

ELEKTRICKÉ LANOVÉ KLDKOSTROJE S POJEZDEM SE ZKRÁCENOU STAVEBNÍ VÝŠKOU
 TYP GHF, GHM 3200,4000,5000-2/1,-4/1
 NOSNOST 1600 – 5000 kg.

ELECTRIC WIRE ROPE HOISTS WITH MONORAIL TROLLEY – SHORT HEADROOM
 TYPE GHF, GHM 3200,4000,5000-2/1,-4/1
 LIFTING CAPACITIES 1600 – 5000 kg.

ЭЛЕКТРИЧЕСКИЕ КАНАТНЫЕ ТЕЛЬФЕРЫ ПЕРЕДВИЖНЫЕ МОНОРЕЛЬСОВЫЕ С УКОРОЧЕННОЙ СТРОИТЕЛЬНОЙ ВЫСОТОЙ
 ТИП GHF, GHM 3200,4000,5000-2/1,-4/1
 ГРУЗОПОДЪЕМНОСТЬ 1600 – 5000 кг.



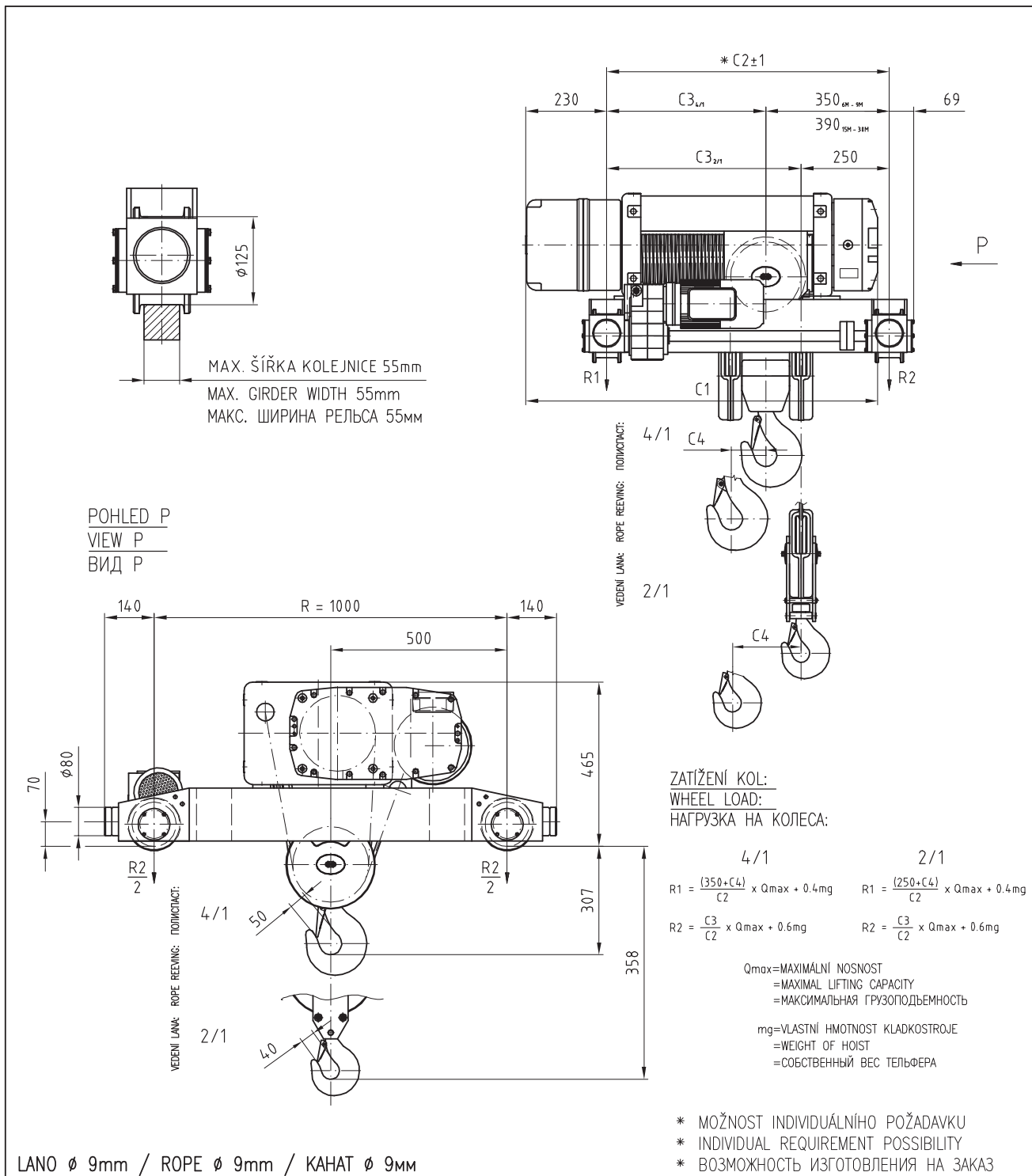
LANO Ø 9mm / ROPE Ø 9mm / КАНАТ Ø 9mm

TYP/TYPU/TYP		6M	9M	12M	15M	18M	21M	24M	27M	30M									
C1		1001	1191	1381	1571	1761	1951	2141	2331	2521									
C2 _{1n}	C2 _{2n}	540	640	730	830	920	1020	1110	1210	1300	1400	1490	1590	1680	1780	1870	1970	2060	2160
C3 _{1n}	C3 _{2n}	449	549	639	739	829	929	1019	1119	1209	1309	1399	1499	1589	1689	1779	1879	1969	2069
C4 _{1n}	C4 _{2n}	97	194	145	289	193	384	241	479	289	574	337	669	385	764	433	859	481	954
m _{1n}	m _{2n}	495	465	555	525	615	585	675	645	735	705	795	765	855	825	915	885	975	945

ELEKTRICKÉ LANOVÉ KLDKOSTROJE S DVOUKOLEJ.
 POJEZDOVÝM VOZÍKEM PŘÍČNÝM (JEŘÁBOVÁ KOČKA)
 TYP GHF, GHM 3200,4000,5000-2/1,-4/1
 NOSNOST 1600 – 5000 kg.

ELECTRIC WIRE ROPE HOISTS WITH DOUBLE-GIRDER
 TRANSVERSE TROLLEY (CRAB)
 TYPE GHF, GHM 3200,4000,5000-2/1,-4/1
 LIFTING CAPACITIES 1600 – 5000 kg.

ЭЛЕКТРИЧЕСКИЕ КАНАТНЫЕ ТЕЛЬФЕРЫ
 С ДВУХРЕЛЬСОВОЙ КРАНОВОЙ ТЕЛЕЖКОЙ
 ТИП GHF, GHM 3200,4000,5000-2/1,-4/1
 ГРУЗОПОДЪЕМНОСТЬ 1600 – 5000 кг.



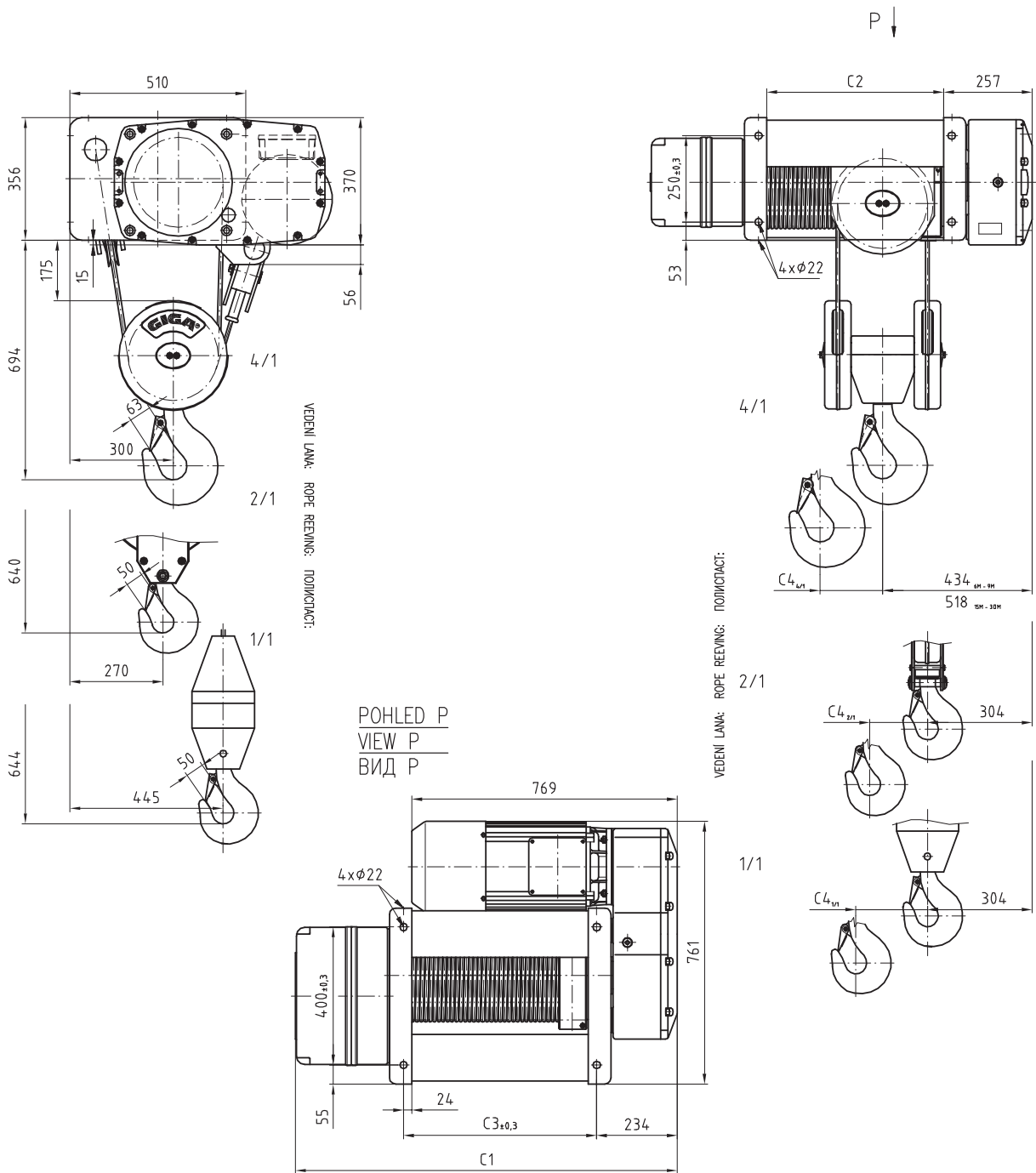
LANO Ø 9mm / ROPE Ø 9mm / КАНАТ Ø 9mm

ТYP/TYPE/ТИП	6M	9M	12M	15M	18M	21M	24M	27M	30M
C1	1001	1191		1571	1761	1951	2141	2331	2521
C2 _{min}	800	990		1370	1560	1750	1940	2130	2320
C3 _{4/1} / C3 _{2/1}	450 / 550	640 / 740		1020 / 1120	1210 / 1310	1400 / 1500	1590 / 1690	1780 / 1880	1970 / 2070
C4 _{4/1} / C4 _{2/1}	97 / 194	145 / 289		241 / 479	289 / 574	337 / 669	385 / 764	433 / 859	481 / 954
m _{4/1} / m _{2/1} [kg]	385 / 355	416 / 386		478 / 448	509 / 479	540 / 510	571 / 541	602 / 572	633 / 603

ELEKTRICKÉ LANOVÉ KLADKOSTROJE STACIONÁRNÍ
 TYP GHF, GHM 6300,8000,10000,12500-1/1,-2/1,-4/1
 NOSNOST 1600 – 12500 kg.

ELECTRIC WIRE ROPE STATIONARY HOISTS
 TYPE GHF, GHM 6300,8000,10000,12500-1/1,-2/1,-4/1
 LIFTING CAPACITIES 1600 – 12500 kg.

ЭЛЕКТРИЧЕСКИЕ КАНАТНЫЕ ТЕЛЬФЕРЫ СТАЦИОНАРНЫЕ
 ТИП GHF, GHM 6300,8000,10000,12500-1/1,-2/1,-4/1
 ГРУЗОПОДЪЕМНОСТЬ 1600 – 12500 кг.



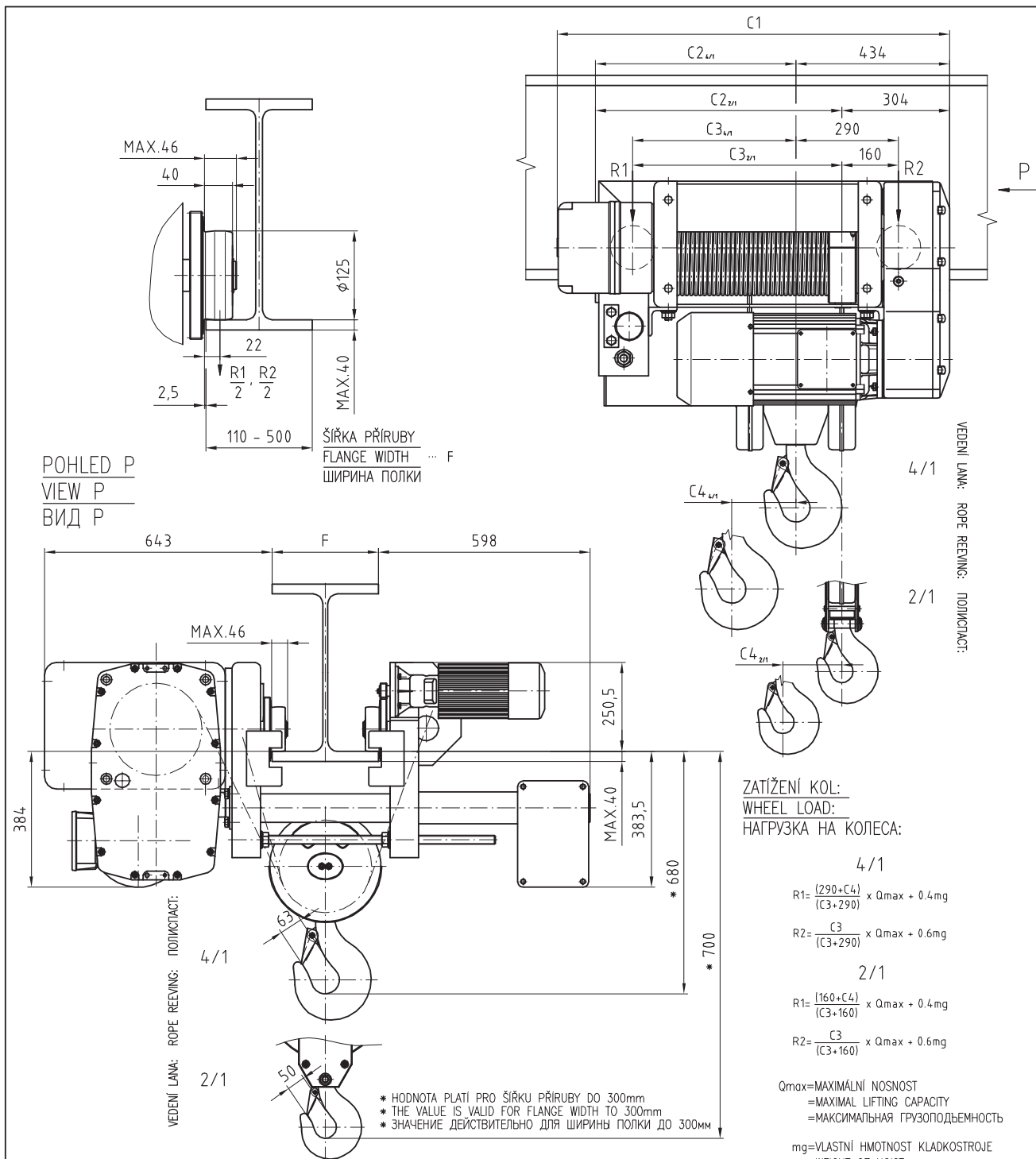
LANO ϕ 11mm / ROPE ϕ 11mm / КАНАТ ϕ 11mm

TYP/TYPE/ТИП		6M		9M		12M		15M		18M		21M		24M		27M		30M	
C1	C3	1107 560		1297 750				1677 1130		1867 1320		2057 1510		2247 1700		2437 1890		2627 2080	
C2	C4 _{v1}	512 404		702 594				1082 974		1272 1164		1462 1354		1652 1544		1842 1734		2032 1924	
C4 _{v1}	C4 _{z1}	101 202		149 297				245 487		293 582		341 677		389 772		437 867		485 962	
m _{4/1}	m _{2/1}	m _{1/1}	[kg]		495 425 405 530 460 440				600 530 510 635 565 545		685 615 580		720 650 615		755 685 650		790 720 685		

ELEKTRICKÉ LANOVÉ KLDKOSTROJE S POJEZDEM SE ZKRÁCENOU STAVEBNÍ VÝŠKOU
 TYP GHF, GHM 6300,8000,10000,12500-2/1,-4/1
 NOSNOST 3200 – 12500 kg.

ELECTRIC WIRE ROPE HOISTS WITH MONORAIL TROLLEY – SHORT HEADROOM
 TYPE GHF, GHM 6300,8000,10000,12500-2/1,-4/1
 LIFTING CAPACITIES 3200 – 12500 kg.

ЭЛЕКТРИЧЕСКИЕ КАНАТНЫЕ ТЕЛЬФЕРЫ ПЕРЕДВИЖНЫЕ МОНОРЕЛЬСОВЫЕ С УКОРОЧЕННОЙ СТРОИТЕЛЬНОЙ ВЫСОТОЙ
 ТИП GHF, GHM 6300,8000,10000,12500-2/1,-4/1
 ГРУЗОПОДЪЕМНОСТЬ 3200 – 12500 кг.



LANO Ø 11mm / ROPE Ø 11mm / КАНАТ Ø 11mm

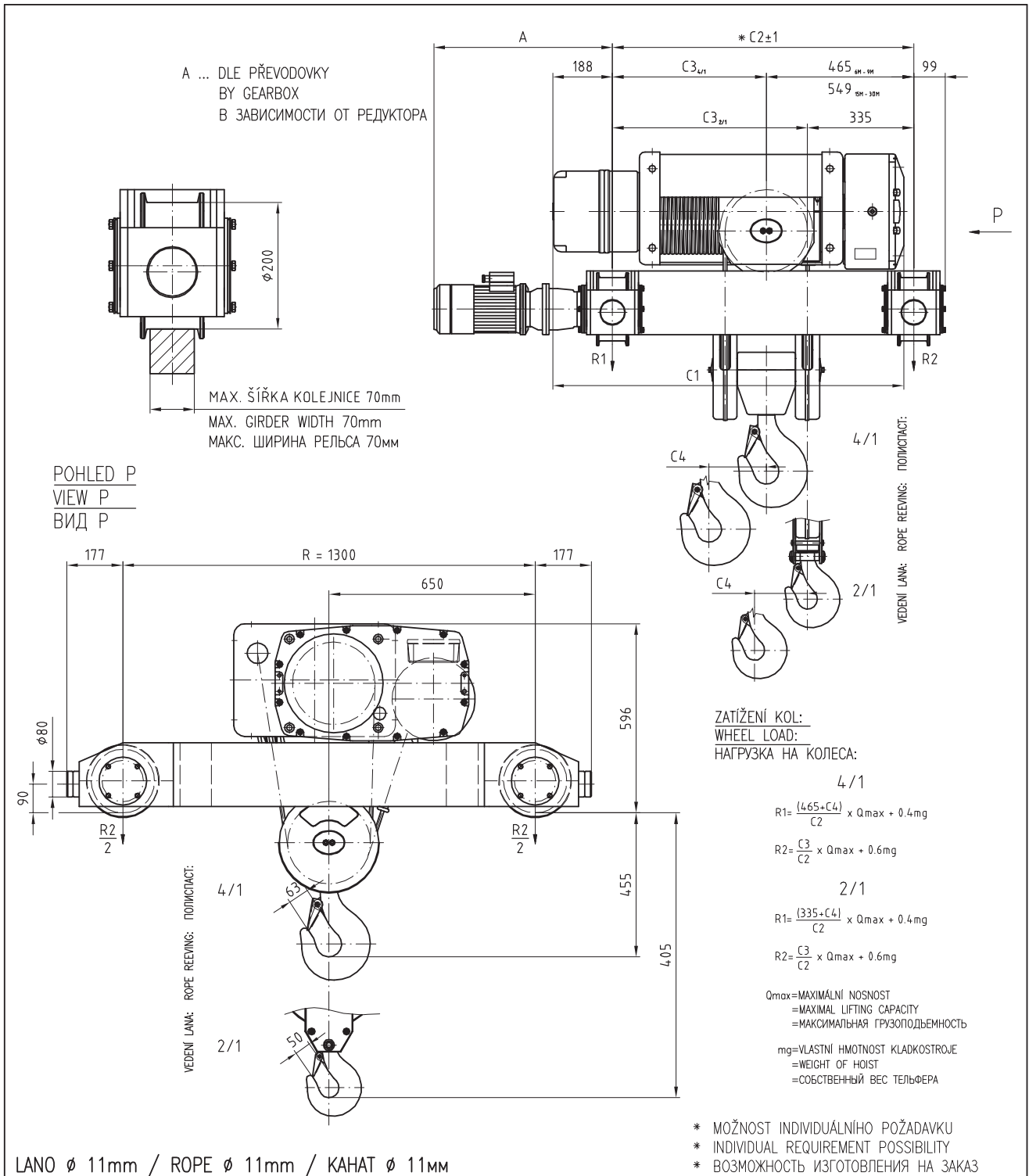
ТYP/TYPE/ТИП	6M	9M	12M	15M	18M	21M	24M	27M	30M
C1	1107	1297	1487	1677	1867	2057	2247	2437	2627
C2 _{1n} C2 _{2n}	565 695	755 885	945 1075	1135 1265	1325 1455	1515 1645	1705 1835	1895 2025	2085 2215
C3 _{1n} C3 _{2n}	460 590	650 780	840 970	1030 1160	1220 1350	1410 1540	1600 1730	1790 1920	1980 2110
C4 _{1n} C4 _{2n}	101 202	149 297	197 392	245 487	293 582	341 677	389 772	437 867	485 962
m _{1n} m _{2n} [kg]	910 840	985 915	1060 990	1135 1065	1210 1140	1305 1230	1380 1305	1455 1380	1530 1455

Q_{max}=MAXIMÁLNÍ NOSNOST
 =MAXIMAL LIFTING CAPACITY
 =МАКСИМАЛЬНАЯ ГРУЗОПОДЪЕМНОСТЬ
 mg=VLASTNÍ HMOTNOST KLDKOSTROJE
 =WEIGHT OF HOIST
 =СОБСТВЕННЫЙ ВЕС ТЕЛЬФЕРА

ELEKTRICKÉ LANOVÉ KLADKOSTROJE S DVOUKOLEJ.
 POJEZDOVÝM VOZÍKEM PŘÍČNÝM (JEŘÁBOVÁ KOČKA)
 TYP GHF, GHM 6300,8000,10000,12500-2/1,-4/1
 NOSNOST 3200 – 12500 kg.

ELECTRIC WIRE ROPE HOISTS WITH DOUBLE-GIRDER
 TRANSVERSE TROLLEY (CRAB)
 TYPE GHF, GHM 6300,8000,10000,12500-2/1,-4/1
 LIFTING CAPACITIES 3200 – 12500 kg.

ЭЛЕКТРИЧЕСКИЕ КАНАТНЫЕ ТЕЛЬФЕРЫ
 С ДВУХРЕЛЬСОВОЙ КРАНОВОЙ ТЕЛЕЖКОЙ
 ТИП GHF, GHM 6300,8000,10000,12500-2/1,-4/1
 ГРУЗОПОДЪЕМНОСТЬ 3200 – 12500 кг.



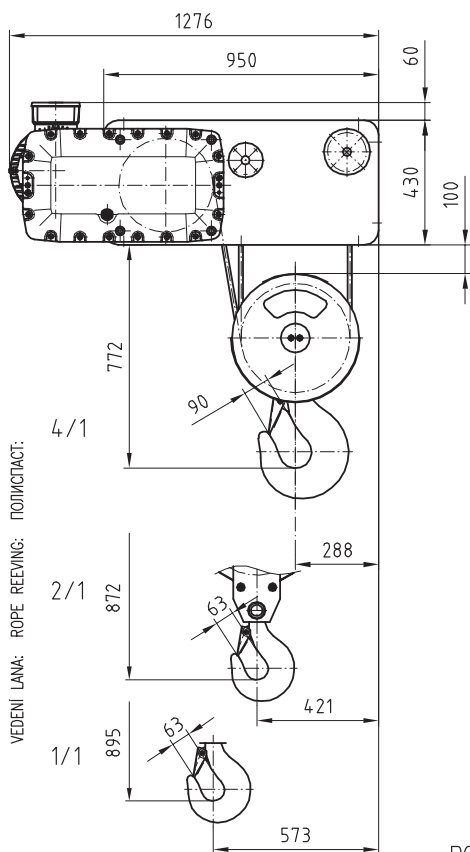
LANO Ø 11mm / ROPE Ø 11mm / КАНАТ Ø 11mm

ТYP/TYPE/ТИП	6M	9M	12M	15M	18M	21M	24M	27M	30M
C1	1107	1297		1677	1867	2057	2247	2437	2627
C2 _{min}	950	1140		1520	1710	1900	2090	2280	2470
C3 _{min} _{4/1} / C3 _{min} _{2/1}	485 / 615	675 / 805		1055 / 1185	1245 / 1375	1435 / 1565	1625 / 1755	1815 / 1945	2005 / 2135
C4 _{4/1} / C4 _{2/1}	101 / 202	149 / 297		245 / 487	293 / 582	341 / 677	389 / 772	437 / 867	485 / 962
m _{4/1} / m _{2/1} [kg]	920 / 850	969 / 899		1067 / 997	1116 / 1046	1165 / 1095	1214 / 1144	1263 / 1193	1312 / 1242

ELEKTRICKÉ LANOVÉ KLDKOSTROJE STACIONÁRNÍ
 ТИП GHF, GHM 16000,20000,25000-1/1,-2/1,-4/1
 NOSNOST 4000 – 25000 kg.

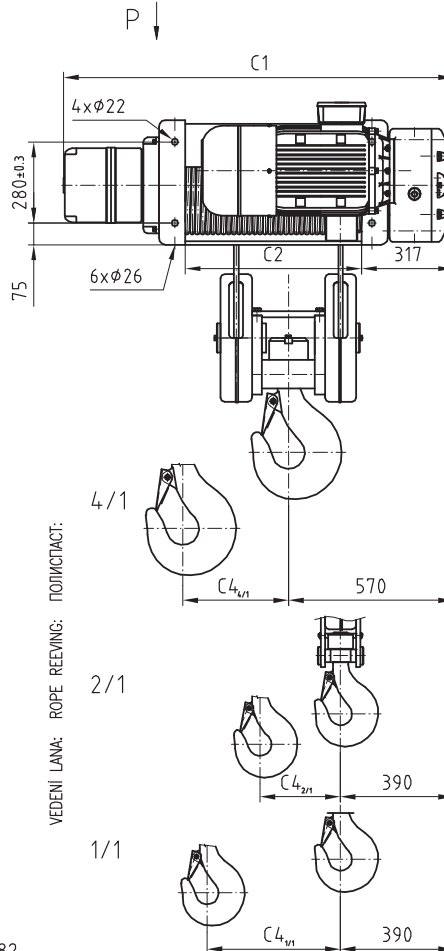
ELECTRIC WIRE ROPE STATIONARY HOISTS
 TYPE GHF, GHM 16000,20000,25000-1/1,-2/1,-4/1
 LIFTING CAPACITIES 4000 – 25000 kg.

ЭЛЕКТРИЧЕСКИЕ КАНАТНЫЕ ТЕЛЬФЕРЫ СТАЦИОНАРНЫЕ
 ТИП GHF, GHM 16000,20000,25000-1/1,-2/1,-4/1
 ГРУЗОПОДЪЕМНОСТЬ 4000 – 25000 кг.

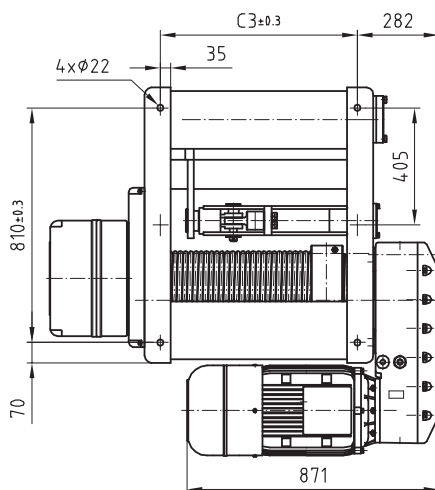


VEDENÍ LANA: ROPE REEVING: ПОЛИСТАТ:

POHLED P
 VIEW P
 ВИД P



VEDENÍ LANA: ROPE REEVING: ПОЛИСТАТ:



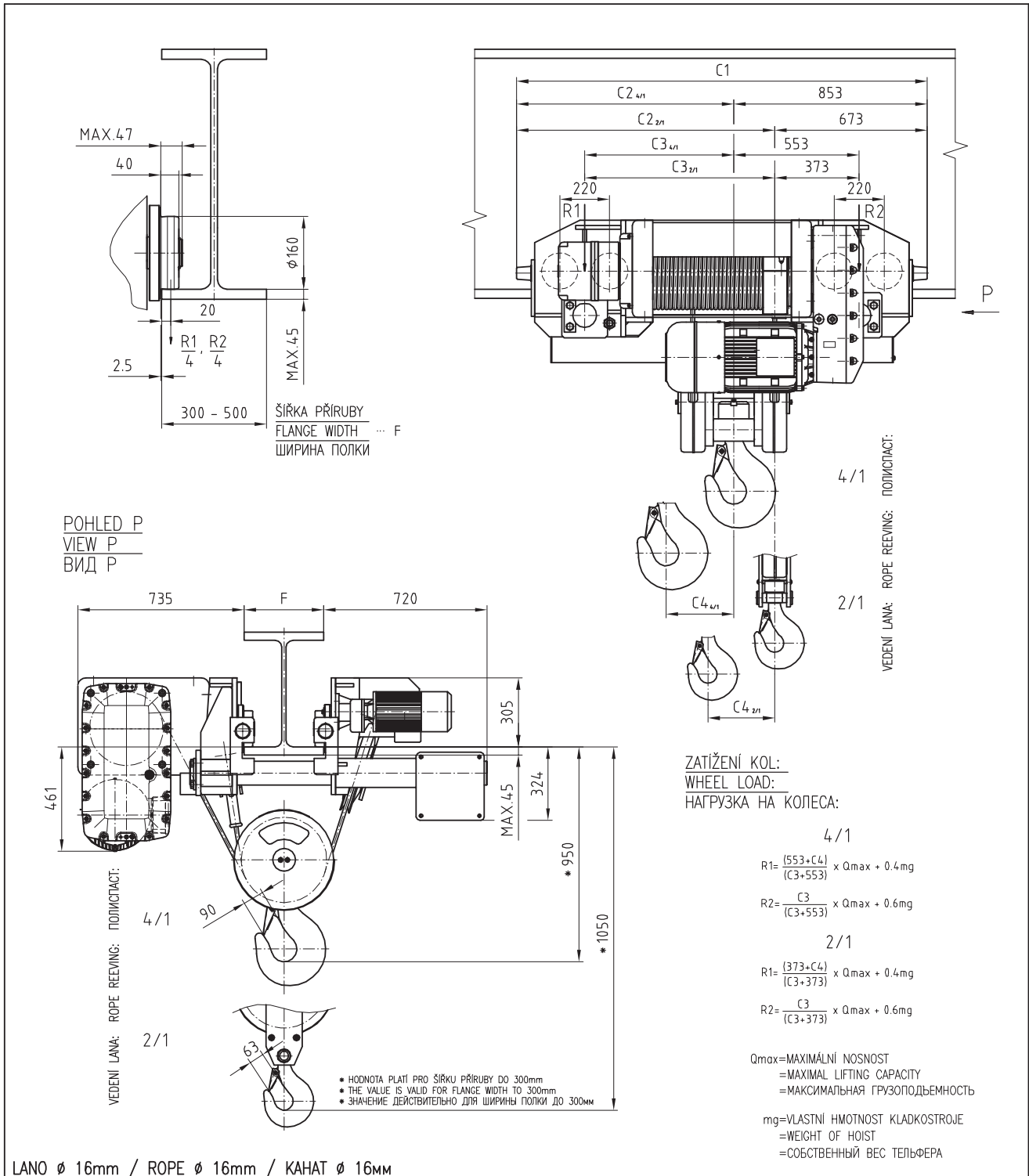
LANO Ø 16mm / ROPE Ø 16mm / КАНАТ Ø 16мм

ТУР/ТУРЕ/ТИП		6M		9M		12M		15M		18M		21M		24M		27M		30M	
C1	C3	1345 680		1565 900		1785 1120		2005 1340		2225 1560		2445 1780		2665 2000		2885 2220		3105 2440	
C2	C4 _{1/1}	610 460		830 680		1050 900		1270 1120		1490 1340		1710 1560		1930 1780		2150 2000		2370 2220	
C4 _{1/1}	C4 _{2/1}	115 230		170 340		225 450		280 560		335 670		390 780		445 890		500 1000		555 1110	
m _{1/1}	m _{2/1}	1085 875 830		1170 960 915		1255 1045 1000		1340 1130 1085		1425 1215 1170		1570 1330 1255		1655 1415 1340		1740 1500 1425		1825 1585 1510	

ELEKTRICKÉ LANOVÉ KLADKOSTROJE S POJEZDEM
SE ZKRÁCENOU STAVEBNÍ VÝŠKOU
TYP GHF, GHM 16000,20000,25000-2/1,-4/1
NOSNOST 8000 – 25000 kg.

ELECTRIC WIRE ROPE HOISTS WITH MONORAIL
TROLLEY – SHORT HEADROOM
TYPE GHF, GHM 16000,20000,25000-2/1,-4/1
LIFTING CAPACITIES 8000 – 25000 kg.

ЭЛЕКТРИЧЕСКИЕ КАНАТНЫЕ ТЕЛЬФЕРЫ ПЕРЕДВИЖНЫЕ
МОНОРЕЛЬСОВЫЕ С УКОРЧЕННОЙ СТРОИТЕЛЬНОЙ ВЫСОТОЙ
ТИП GHF, GHM 16000,20000,25000-2/1,-4/1
ГРУЗОПОДЪЕМНОСТЬ 8000 – 25000 кг.



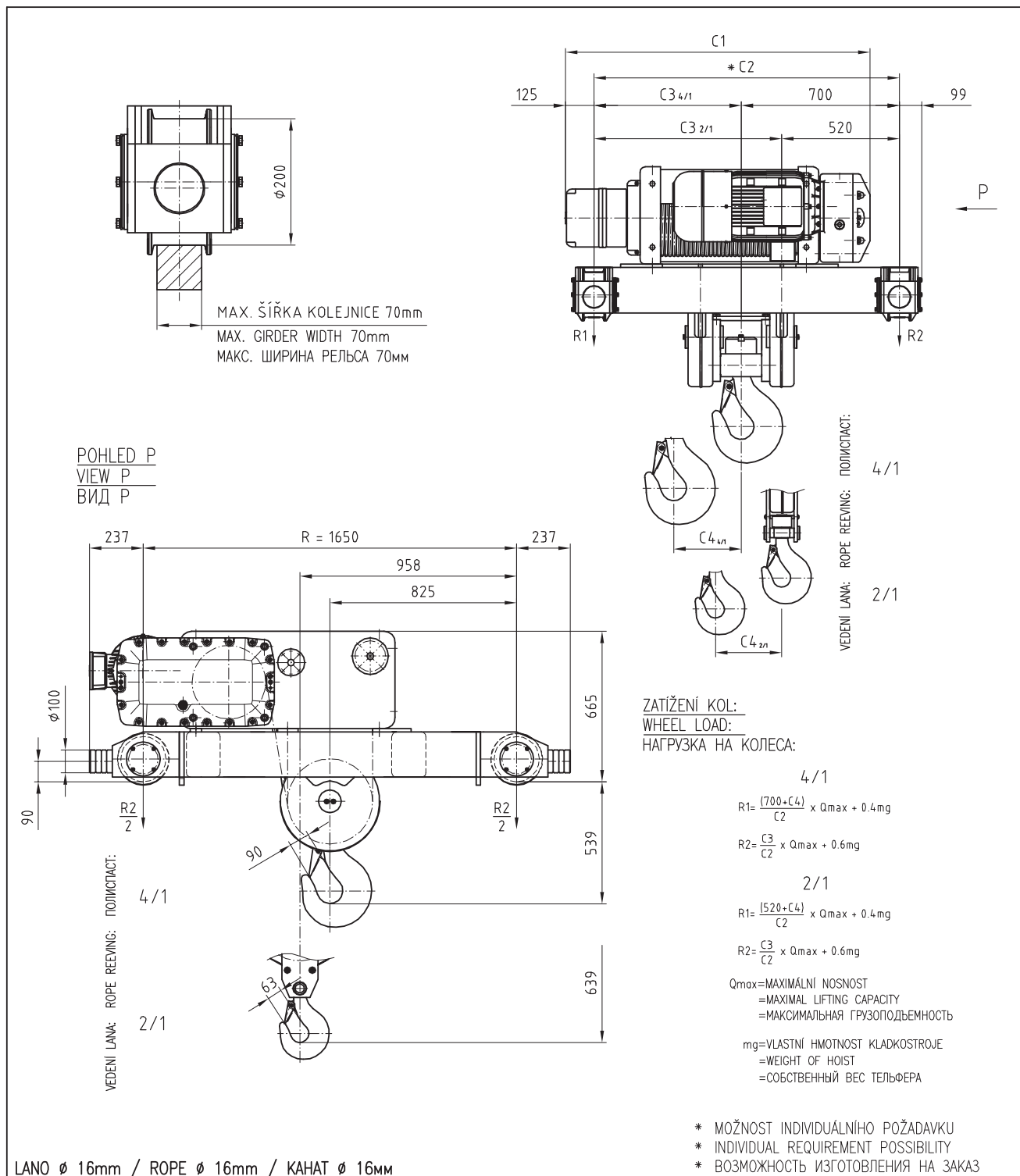
LANO Ø 16mm / ROPE Ø 16mm / КАНАТ Ø 16mm

ТYP/TYPE/ТИП	6M	9M	12M	15M	18M	21M	24M	27M	30M
C1	1810	2030	2250	2470	2690	2910	3130	3350	3570
C2 _{4n} C2 _{2n}	957 1137	1177 1357	1397 1577	1617 1797	1837 2017	2057 2237	2277 2457	2497 2677	2717 2897
C3 _{4n} C3 _{2n}	657 837	877 1057	1097 1277	1317 1497	1537 1717	1757 1937	1977 2157	2197 2377	2417 2597
C4 _{4n} C4 _{2n}	115 230	170 340	225 450	280 560	335 670	390 780	445 890	500 1000	555 1110
m _{4n} m _{2n}	2250 1970	2370 2090	2490 2210	2610 2330	2730 2450	2850 2570	2970 2690	3090 2810	3210 2930

ELEKTRICKÉ LANOVÉ KLADKOSTROJE S DVOUKOLEJ.
 POJEZDOVÝM VOZÍKEM PŘÍČNÝM (JEŘÁBOVÁ KOČKA)
 TYP GHF, GHM 16000,20000,25000-2/1,-4/1
 NOSNOST 8000 – 25000 kg.

ELECTRIC WIRE ROPE HOISTS WITH DOUBLE-GIRDER
 TRANSVERSE TROLLEY (CRAB)
 TYPE GHF, GHM 16000,20000,25000-2/1,-4/1
 LIFTING CAPACITIES 8000 – 25000 kg.

ЭЛЕКТРИЧЕСКИЕ КАНАТНЫЕ ТЕЛЬФЕРЫ
 С ДВУХРЕЛЬСОВОЙ КРАНОВОЙ ТЕЛЕЖКОЙ
 ТИП GHF, GHM 16000,20000,25000-2/1,-4/1
 ГРУЗОПОДЪЕМНОСТЬ 8000 – 25000 кг.



LANO Ø 16mm / ROPE Ø 16mm / КАНАТ Ø 16мм

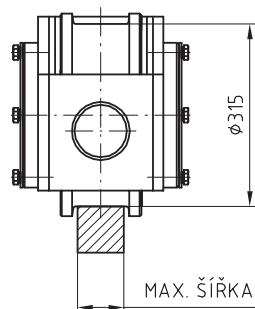
ТYP/TYPE/ТИП	6M	9M	12M	15M	18M	21M	24M	27M	30M
C1	1345	1565	1785	2005	2225	2445	2665	2885	3105
C2 _{min}	1350	1570	1790	2010	2230	2450	2670	2890	3110
C3 _{4/1} / C3 _{2/1}	650 / 830	870 / 1050	1090 / 1270	1310 / 1490	1530 / 1710	1750 / 1930	1970 / 2150	2190 / 2370	2410 / 2590
C4 _{4/1} / C4 _{2/1}	115 / 230	170 / 340	225 / 450	280 / 560	335 / 670	390 / 780	445 / 890	500 / 1000	555 / 1110
m _{4/1} / m _{2/1} [kg]	1395 / 1185	1505 / 1295	1610 / 1400	1720 / 1510	1830 / 1620	1995 / 1755	2100 / 1865	2210 / 1970	2320 / 2080

* MOŽNOST INDIVIDUÁLNÍHO POŽADAVKU
 * INDIVIDUAL REQUIREMENT POSSIBILITY
 * ВОЗМОЖНОСТЬ ИЗГОТОВЛЕНИЯ НА ЗАКАЗ

ELEKTRICKÉ LANOVÉ KLADKOSTROJE S DVOUKOLEJÍ.
 POJEZDOVÝM VOZÍKEM PŘÍČNÝM (JEŘÁBOVÁ KOČKA)
 TYP GHF, GHM 32000,40000,50000-2x4/1
 NOSNOST 32000 - 50000 kg.

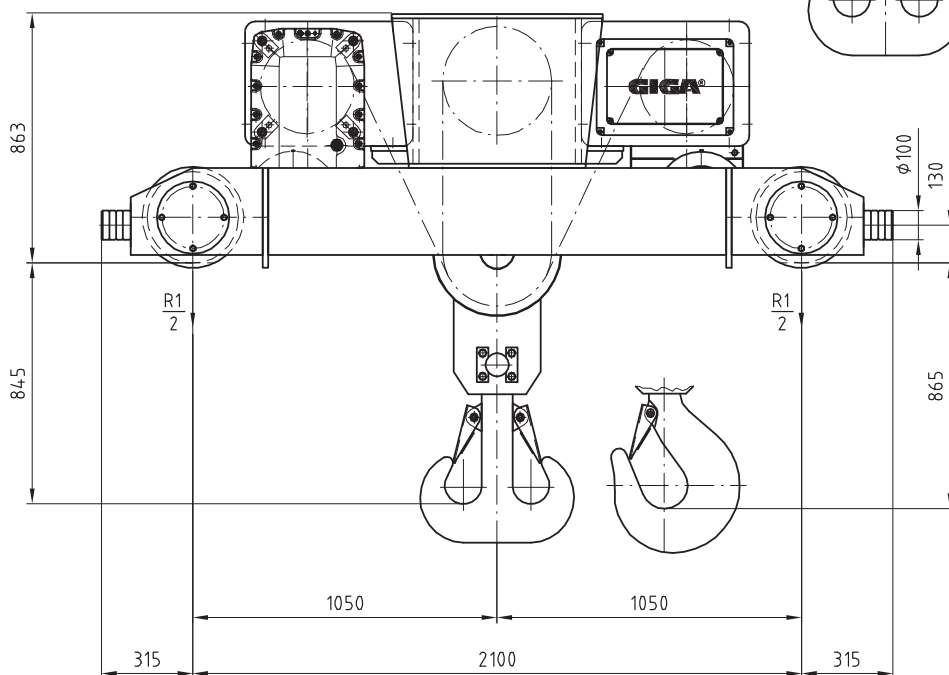
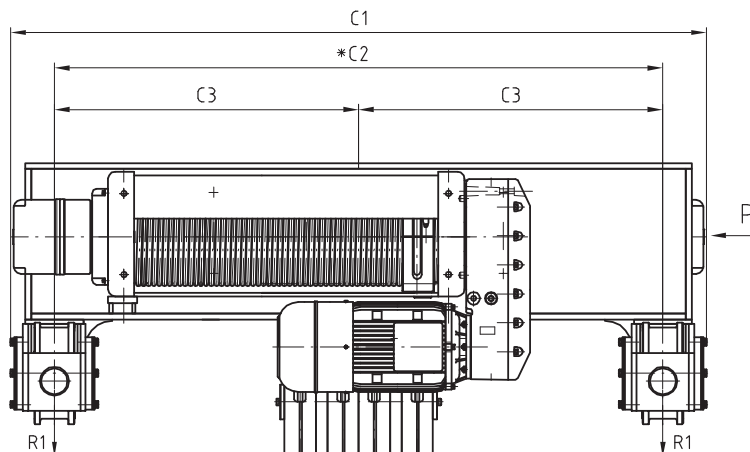
ELECTRIC WIRE ROPE HOISTS WITH DOUBLE-GIRDER
 TRANSVERSE TROLLEY (CRAB)
 TYPE GHF, GHM 32000,40000,50000-2x4/1
 LIFTING CAPACITIES 32000 - 50000 kg.

ЭЛЕКТРИЧЕСКИЕ КАНАТНЫЕ ТЕЛЬФЕРЫ
 С ДВУХРЕЛЬСОВОЙ КРАНОВОЙ ТЕЛЕЖКОЙ
 ТИП GHF, GHM 32000,40000,50000-2x4/1
 ГРУЗОПОДЪЕМНОСТЬ 32000 - 50000 кг.



MAX. ŠÍŘKA KOLEJNICE 80mm
 MAX. GIRDER WIDTH 80mm
 МАКС. ШИРИНА РЕЛЬСА 80мм

POHLED P
 VIEW P
 ВИД P



ZATÍŽENÍ KOL:
 WHEEL LOAD:
 НАГРУЗКА НА КОЛЕСА:

$$R1 = \frac{C3}{C2} \times Q_{max} + 0.5mg$$

Q_{max} = MAXIMÁLNÍ NOSNOST
 = MAXIMAL LIFTING CAPACITY
 = МАКСИМАЛЬНАЯ ГРУЗОПОДЪЕМНОСТЬ

mg = VLASTNÍ HMOTNOST KLADKOSTROJE
 = WEIGHT OF HOIST
 = СОБСТВЕННЫЙ ВЕС ТЕЛЬФЕРА

- * MOŽNOST INDIVIDUÁLNÍHO POŽADAVKU
- * INDIVIDUAL REQUIREMENT POSSIBILITY
- * ВОЗМОЖНОСТЬ ИЗГОТОВЛЕНИЯ НА ЗАКАЗ

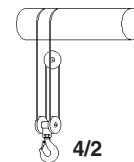
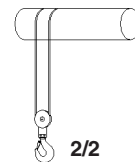
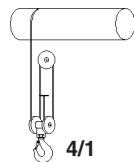
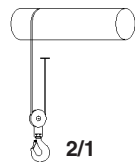
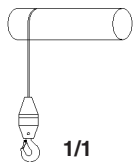
LANO Ø 16mm / ROPE Ø 16mm / КАНАТ Ø 16мм

ТYP/TYPE/ТИП	6M	9M	12M	15M	18M	21M	24M	27M	30M
C1	2402	2402	2402	2842	3282	3722	4162	4602	5042
C2	2100	2100	2100	2540	2980	3420	3680	4300	4740
C3	1050	1050	1050	1270	1490	1710	1930	2150	2370
m _{32T} m _{40T} m _{50T} [kg]	5290 5560 5560	5440 5710 5710	5590 5860 5860	5845 6150 6150	6100 6440 6440	6840 6840 7045	7140 7140 7360	7430 7665 7980	7720 7970 8360

Technické údaje motorů
The technical data of motors
Технические параметры двигателей

Jmenovitý výkon Rated power Номинальная мощность	Napětí Voltage Напряжение	Jmenovitý proud Rated current Номинальный ток	Frekvence Frequency Частота	Otáčky Speed Скорость вращения	Zatěžovatel Operating mode Режим работы	Počet sepnutí Number of switch Кол-во включений	Krytí Protection class Степень электро защиты
kW / кВт	V / В	A / А	Hz / Гц	min ⁻¹ / мин ⁻¹	%ED / %ПВ	с/ч / цикл/час	–
0.45/3.2	400	2.6/10.7	50	400/2800	S3-40%	240	IP 54
0.67/4	400	4.5/10	50	410/2820	S3-20/40%	300/150	IP 54
0.8/4.8	400	5.5/11	50	400/2750	S3-20/40%	300/150	IP 54
1.25/7.6	400	8/16.5	50	460/2890	S3-40/60%	300/150	IP 54
1.5/9.5	400	9/22	50	460/2900	S3-40/60%	300/150	IP 54
2.6/16	400	15/33	50	460/2900	S3-30%	180	IP 54
0.04/0.18	400	0.31/0.48	50	600/2750	S3-40/60%	240	IP 54
0.09/0.37	400	0.57/0.95	50	620/2800	S3-40/60%	240	IP 54
0.12/0.55	400	0.62/1.3	50	620/2800	S3-40/60%	240	IP 54
0.18/0.75	400	0.8/1.8	50	620/2800	S3-40/60%	240	IP 54

Způsoby zavěšení lana / Rope reeving / Полиспаст



Poznámky / Note / Примечания

Upozornění | Note | Внимание:

Výrobce, v důsledku technického vývoje, si vyhrazuje právo změn, které zlepšují užité vlastnosti výrobku a zároveň s předstihem naplňují technické a bezpečnostní předpisy a doporučení.

The manufacturer, due to the technical development, has the right of changes in order to improve the quality of the products and, ahead of time, to fulfil new technical regulations and recommendations.

Производитель оставляет за собой право на изменения, возникшие в результате развития и улучшающие полезные свойства продукции и одновременно с опережением выполняющие технические требования, правила техники безопасности и рекомендации.



GIGA[®], spol. s r.o.

odštěpný závod mostové jeřáby
 Příšovice 218, 463 46 Příšovice – CZ
 Tel.: +420 482 427 020
 Fax: +420 482 728 485
 www.gigasro.cz, e-mail: giga@gigasro.cz

